



PROTEKTOR PICCOLO  
TROCKENBAU-ZUBEHÖR

**piccolo**  
TROCKENBAU-ZUBEHÖR



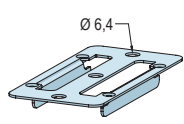
# PROTEKTOR PICCOLO

## ZUBEHÖRTEILE FÜR DIE DECKE

Unsere Multitalente in piccolo Verpackungen sind genau das Richtige für einen gut sortierten Baufachmarkt. Das praktische Zubehör für die Decke unterstützt bei kleinen Konstruktions- und Ausbesserungsarbeiten und hält fest, was zusammengehört. Sicher verpackt und vor Staub geschützt dürfen die kleinen Helfer auf keiner Baustelle fehlen.

### SCHNELLMONTAGE-CLIP

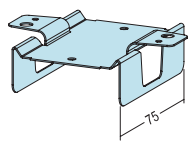
Zur Direktbefestigung von CD-Profilen für abgehängte Decken-Unterkonstruktionen.



**Werkstoff:** Stahldraht, verzinkt / Federstahl  
**Werkstoffdicke:** 1mm  
**EN-Norm:** EN 13964  
**DIN-Norm:** DIN18168-2  
**Tragfähigkeitsklasse:** 0.40 kN  
**Anzahl VPE:** 10 Stk/Beutel  
**Artikel-Nr.:** 01.56092.000.000

### DIREKTABHÄNGER-SCHIENENLÄUFER

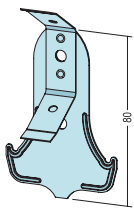
Zur Befestigung von CD-Profilen für abgehängte Decken-Unterkonstruktionen.



**Werkstoff:** Stahlblech, verzinkt / Federstahl  
**Werkstoffdicke:** 0.7mm  
**EN-Norm:** EN 13964  
**DIN-Norm:** DIN18168-2  
**Tragfähigkeitsklasse:** 0.15 kN  
**Anzahl VPE:** 10 Stk/Beutel  
**Artikel-Nr.:** 01.56096.000.000

## ANKERSCHNELLSPANNABHÄNGER

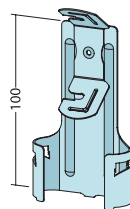
Zur Befestigung von CD-Profilen bei Decken-Unterkonstruktionen mit Drahtabhängung.



**Werkstoff:** Stahldraht, verzinkt / Federstahl  
**Werkstoffdicke:** 1mm  
**EN-Norm:** EN 13964  
**DIN-Norm:** DIN18168-2  
**Tragfähigkeitsklasse:** 0.25 kN  
**Anzahl VPE:** 10 Stk/Beutel  
**Artikel-Nr.:** 01.56034.000.000

## SCHNELLSPANNABHÄNGER MIT SPEZIALSPANNFEDERN

Zur Befestigung von CD-Profilen bei Decken-Unterkonstruktionen mit Drahtabhängung. Schnelle Montage durch seitlichen Drahtschub.



**Werkstoff:** Stahldraht, verzinkt / Federstahl  
**Werkstoffdicke:** 1mm  
**EN-Norm:** EN 13964  
**DIN-Norm:** DIN18168-2  
**Tragfähigkeitsklasse:** 0.40 kN  
**Anzahl VPE:** 10 Stk/Beutel  
**Artikel-Nr.:** 01.56038.000.000

## ABHÄNGEDRAHT MIT ÖSE

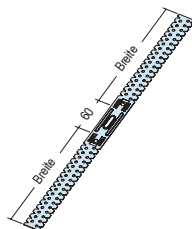
Einsatzbereich für Decken-Unterkonstruktionen in Verbindung mit Spannabhänger.



**Werkstoff:** Stahldraht, verzinkt / Federstahl  
**Werkstoffdicke:** 1mm  
**Öse:** Ø 6mm  
**Anzahl VPE:** 10 Stk/Beutel  
**Artikel-Nr.:** 01.56041.000.000  
01.56042.000.000  
01.56043.000.000  
01.56044.000.000

## U-HÄNGER FLACH FÜR CD-PROFIL

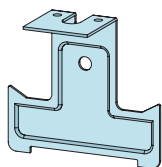
Zur Abhängung von CD-Profilen für Decken-Unterkonstruktionen.



**Werkstoff:** Stahlblech, verzinkt  
**Werkstoffdicke:** 0.9mm  
**EN-Norm:** EN 13964  
**DIN-Norm:** DIN18168-2  
**Tragfähigkeitsklasse:** 0.40 kN  
**Anzahl VPE:** 10 Stk/Beutel  
**Artikel-Nr.:** 01.56096.000.000  
01.56097.000.000

## CD-WINKELANKER

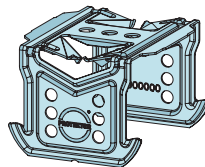
Zur Erstellung von Kreuzverbindungen von CD-Profilen für abgehängte Decken-Unterkonstruktionen.



**Werkstoff:** Stahlblech, verzinkt  
**Werkstoffdicke:** 1mm  
**EN-Norm:** EN 13964  
**DIN-Norm:** DIN18168-2  
**Tragfähigkeitsklasse:** 0.25 kN / Paar  
**Anzahl VPE:** 10 Stk/Beutel  
**Artikel-Nr.:** 01.56090.000.000

## KREUZSCHNELLVERBINDER

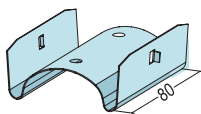
Zur Erstellung von Kreuzverbindungen von CD-Profilen für abgehängte Decken-Unterkonstruktionen.



**Werkstoff:** Stahlblech, verzinkt  
**Werkstoffdicke:** 0.8mm  
**EN-Norm:** EN 13964  
**DIN-Norm:** DIN18168-2  
**Tragfähigkeitsklasse:** 0.40 kN  
**Anzahl VPE:** 10 Stk/Beutel  
**Artikel-Nr.:** 01.56102.000.000

## CD-Profilverbinder

Zur längsseitigen Verbindung von CD 60-27 Profilen.



**Werkstoff:** Stahlblech, verzinkt  
**Werkstoffdicke:** 0.5mm  
**Anzahl VPE:** 10 Stk/Beutel  
**Artikel-Nr.:** 01.56078.000.000

# INTERESSE ?

## TECHNIK@PROTEKTOR.CH

### HAUPTSITZ

Protektor Profil GmbH  
Riedthofstrasse 184  
CH-8105 Regensdorf

T +41 44 843 14 14  
F +41 44 843 14 24  
info@protektor.ch

### FILIALE WESTSCHWEIZ

Protektor Profil Sàrl  
Rte du Grd St. Bernard 19  
CH-1880 Bex

T +41 24 463 03 03  
F +41 24 463 03 00  
bex@protektor.ch