



**silencio**  
SCHALLSCHUTZ



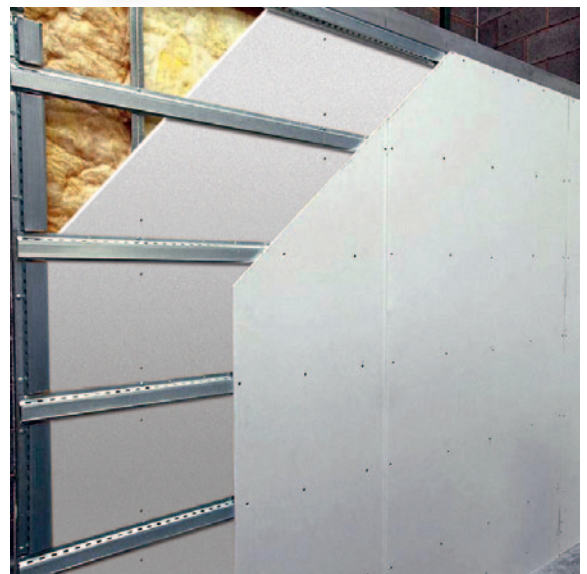
## PROTEKTOR RC-PROFIL FÜR OPTIMIERTE SCHALLDÄMMWERTE

**Das RC-Profil ist eine Lösung zur Optimierung der Schalldämmwerte von Metall- und Holzständerwänden.**

**Das aus 0,6 mm dickem verzinkten Stahlblech bestehende Trockenbauprofil setzt neue Maßstäbe bei der Verbesserung der Luftschalldämmung.**

Die optimierten Schalldämmwerte\* beruhen unter anderem auf der speziellen Profilkonstruktion, die eine vereinfachte Verarbeitung und einen vielfältigen Einsatz ermöglichen:

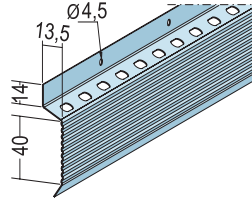
- ▶ Für die Herstellung von Vorsatzschalen aus Gipskarton sowie anderen Materialien
- ▶ Auflage des RC-Profils mit nur einem Schenkel, dadurch wird einer starren Lattung entgegengewirkt
- ▶ Die Profilirillung gewährleistet eine erleichterte Verschraubung
- ▶ Durch die horizontale Montage ( $e = \leq 625$  mm) ist bei einer Aufbauhöhe von 13,5 mm die Kabelmontage für Elektroinstallationen problemlos möglich
- ▶ Das PC-Profil ist ideal geeignet für den Einsatz im Fertighausbau und im Renovierungsbereich von Altbauten



\* bestätigt in umfangreichen Untersuchungen durch die Eidgenössische Materialprüfungsanstalt EMPA in Dübendorf (Schweiz)



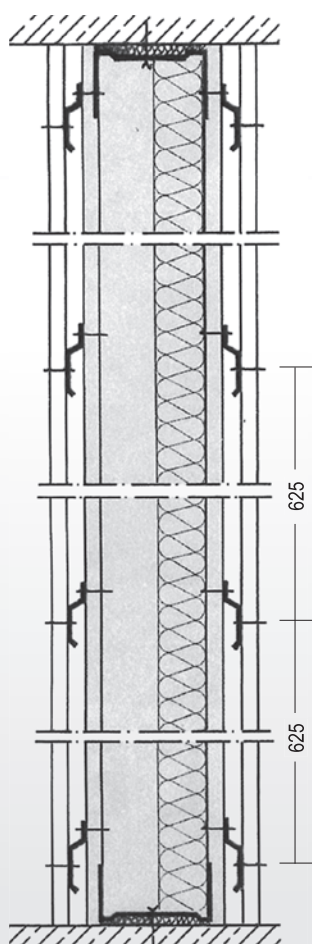
# RC-PROFILKONSTRUKTIONEN FÜR VORSATZSCHALEN ZUR VERBESSERUNG DER SCHALLDÄMMWERTE

Art.-Nr.	Beschreibung	Werkstoff	Länge (mm)	Gewicht (kg/100 m/Stk)	Materialdicke (mm)	Verpackung (Stäbe/Bund)	Ansicht
<b>RC-Profil</b>							
5100	zur Verbesserung der Wand-Schall-dämmung	Stahlblech verzinkt	3000	35,5	0,6	10	

**Bemerkung:** Montage waagrecht

## Montagebeispiele

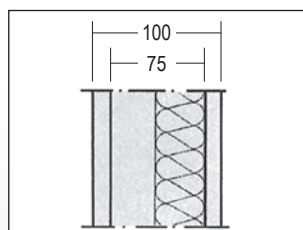
### Systemschnitt



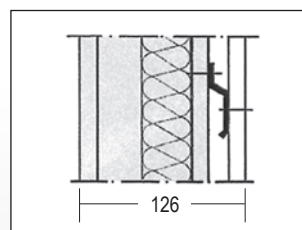
### Materialdaten

- Ständerwerk: UW + CW 75-06
- Beplankungen: Gipskartonplatten 12,5 mm, 8,5 kg/m<sup>2</sup>
- Dämmstoff: 60 mm, 22 kg/m<sup>3</sup>

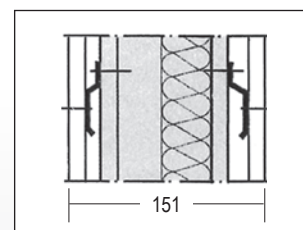
Prüfung nach EN ISO 140-3/717-1, Werte entsprechend DIN 4109 um -2 dB abgemindert, EMPA Dübendorf – Schweiz Nr. 415761/1-8



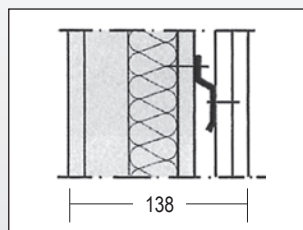
Basissystem CW 75/100  
R<sub>WR</sub> 41 dB



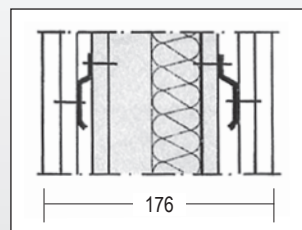
Basissystem CW 75/100 +  
RC 1x12,5 mm GK einseitig  
R<sub>WR</sub> 44 dB



Basissystem CW 75/100 +  
RC 1x12,5 mm GK beidseitig  
R<sub>WR</sub> 46 dB



Basissystem CW 75/100 +  
RC 2x12,5 mm GK einseitig  
R<sub>WR</sub> 47 dB



Basissystem CW 75/100 +  
RC 2x12,5 mm GK beidseitig  
R<sub>WR</sub> 52 dB



PROFILE FÜR  
MODERNES  
BAUEN

### PROTEKTORWERK

Florenz Maisch GmbH & Co. KG

Postfach 1420, D-76554 Gaggenau  
Viktoriastr. 58, D-76571 Gaggenau

fon +49 [0] 72 25.9 77.0

fax +49 [0] 72 25.9 77.1 11

info@protektor.com  
www.protektor.com