



# TACKERST DU NOCH ODER SPRÜHST DU SCHON?

**NEU**  
IM SORTIMENT



## Protektor Profilkleber (Art.-Nr. 1430) Die Innovation der Profil- Befestigung im Innenausbau

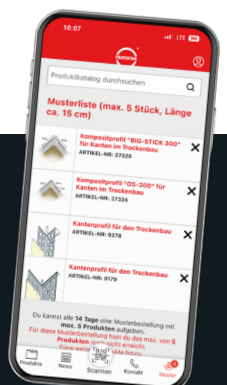
Einfach aufsprühen, Profil ankleben und sofort losspachteln  
für ein exaktes und schnelles Spachtelerggebnis.

- ✓ **SPRÜHKLEBSTOFF MIT HERRVORRAGENDER HAFTKRAFT**
- ✓ **VIELSEITIG ANWENDBAR**
- ✓ **EINFACHE ANWENDUNG**
- ✓ **SEHR GUTE EMISSIONSWERTE**

PUTZPROFILE | TROCKENBAUPROFILE | FASSADENPROFILE  
DACHENTWÄSSERUNG | BETON- / ESTRICHPROFILE | BAUCHEMIE

[www.protektor.com](http://www.protektor.com)

**JETZT AUCH ALS APP:**





# SPRÜHEN...KLEBEN...SPACHTELN!

Protector Profilkleber (500 ml Dose / Art.-Nr. 1430)

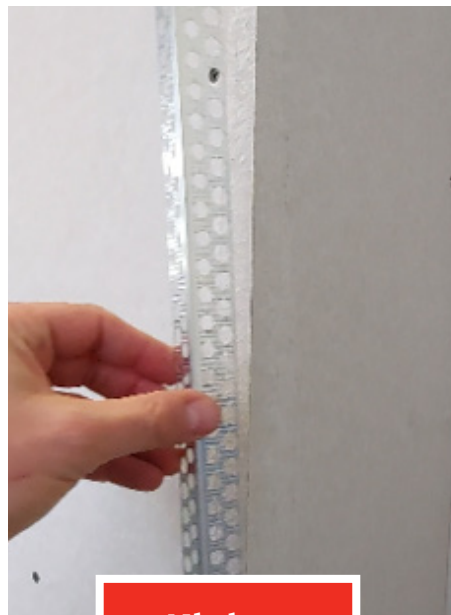
Mit dem neuen Profilkleber von Protector lassen sich Komposit-, PVC- und Metall-Spachtelprofile auf Gipskartonplatten und auf vielen anderen Untergründen setzen. Einfach aufsprühen, Profil ankleben und sofort losspachteln für ein exaktes und schnelles Ansetzen der Spachtelprofile im Innenausbau.

- ▶ Lösemittelhaltiger Sprühklebstoff
- ▶ Als Haftkleber (einseitig) und als Kontaktkleber (beidseitig) verwendbar
- ▶ Für verschiedene Materialien und Untergründe einsetzbar
- ▶ Sehr gute Sprühfähigkeit/gleichmäßiges Sprühbild
- ▶ Kurze Abluftzeit, Offenzeit bis 12 Stunden
- ▶ Schadstoffgeprüft (Emissionstest vorhanden)
- ▶ Schwer entflammbar (Baustoffklasse B1 nach DIN 4102)

**ZEITERSPARNIS –  
SCHNELL UND SICHER!**



**1. Sprühen**



**2. Kleben**



**3. Spachteln**



Das komplette Sortiment mit praktischem Zubehör unter [www.protector.com](http://www.protector.com)



\*Informationen zum Emissionsverhalten der Baustoffe sind im Emissionsverzeichnis des Herstellers zu finden. Emissionsverhalten der Baustoffe sind im Emissionsverzeichnis des Herstellers zu finden. Emissionsverhalten der Baustoffe sind im Emissionsverzeichnis des Herstellers zu finden.



# SPRÜHEN...KLEBEN...SPACHELN!

## Protektor Profilkleber



**Produktvideo**  
Jetzt ansehen >>

Art.-Nr.	Beschreibung	Inhalt	Verpackung
----------	--------------	--------	------------

### Profilkleber GLUKON prime

Haft- und Kontaktkleber für die Montage von Spachtelprofilen aus Komposit, Hart-PVC oder Metall auf verschiedenen Untergründen wie z. B. Gipskartonplatten. Auch geeignet für die Verklebung von PE-Folien, Dampfsperren, Dämmstoffe wie XPS/EPS, PUR/PIR, etc.

**Verarbeitungshinweis:**  
Es ist auf einen staub- und fettfreien Untergrund zu achten!  
Verarbeitungstemperatur:  
-10°C bis 35°C  
Abluftzeit:  
ca. 1 - 5 Min, Offenzeit: 12 Std.

Bruttopreis:  
CHF 19.50



<b>NEU</b> 1430	Profilkleber GLUKON prime	Sprühdose 500 ml	12 ST/114 KAR
-----------------	---------------------------	------------------	---------------

### Citrus-Reiniger

Citrus-Reiniger Spray, hocheffektiver Reiniger auf natürlicher Basis. PH-neutral, nicht korrosive Wirkungsweise. Besonders geeignet für die Reinigung von geschlossporigen, farbechten Oberflächen.

**Bemerkung:**  
Nicht als Entferner verwenden!  
Vorabprüfung an verdeckter Stelle durchführen.

Bruttopreis:  
CHF 28.60



<b>NEU</b> 1422	Citrus-Reiniger	500 ml	12 ST/99 KAR
-----------------	-----------------	--------	--------------

### Sprühdosen-Handgriff

Handgriff für die ergonomische Verarbeitung mit der Sprühdose. Gut fühlbarer Druckpunkt durch eingebauten Federmechanismus. Beugt der Ermüdung der Hand vor. Passend für die meisten handelsüblichen Spraydosen.

**Bemerkung:**  
Material: schlagfester Kunststoff

Bruttopreis:  
CHF 19.00



<b>NEU</b> 1423	Sprühdosen-Handgriff		6 ST/99 KAR
-----------------	----------------------	--	-------------