



silencio
SCHALLSCHUTZ



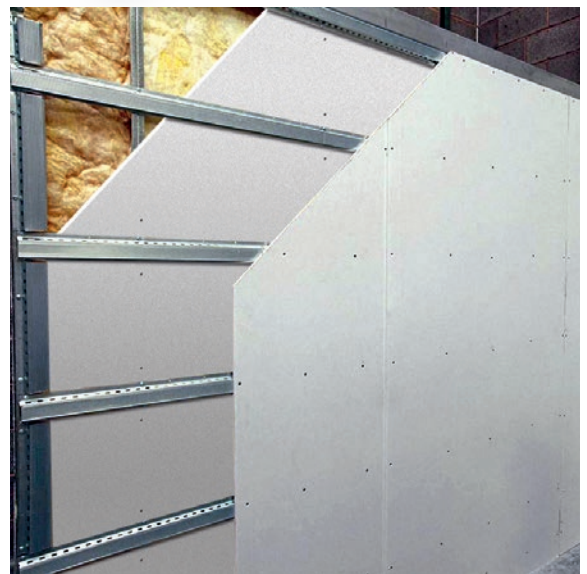
PROTEKTOR RC-PROFIL FÜR OPTIMIERTE SCHALLDÄMMWERTE

Das RC-Profil ist eine Lösung zur Optimierung der Schalldämmwerte von Metall- und Holzständerwänden.

Das aus 0,6 mm dickem verzinkten Stahlblech bestehende Trockenbauprofil setzt neue Maßstäbe bei der Verbesserung der Luftschalldämmung.

Die optimierten Schalldämmwerte* beruhen unter anderem auf der speziellen Profilkonstruktion, die eine vereinfachte Verarbeitung und einen vielfältigen Einsatz ermöglichen:

- ▶ Für die Herstellung von Vorsatzschalen aus Gipskarton sowie anderen Materialien
- ▶ Auflage des RC-Profils mit nur einem Schenkel, dadurch wird einer starren Lattung entgegengewirkt
- ▶ Die Profilirillung gewährleistet eine erleichterte Verschraubung
- ▶ Durch die horizontale Montage ($e = \leq 625$ mm) ist bei einer Aufbauhöhe von 13,5 mm die Kabelmontage für Elektroinstallationen problemlos möglich
- ▶ Das RC-Profil ist ideal geeignet für den Einsatz im Fertighausbau und im Renovierungsbereich von Altbauten

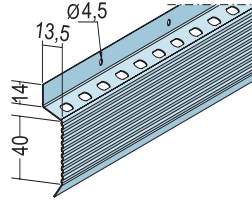


* bestätigt in umfangreichen Untersuchungen durch die Eidgenössische Materialprüfungsanstalt EMPA in Dübendorf (Schweiz)



RC-PROFILKONSTRUKTIONEN FÜR VORSATZSCHALEN

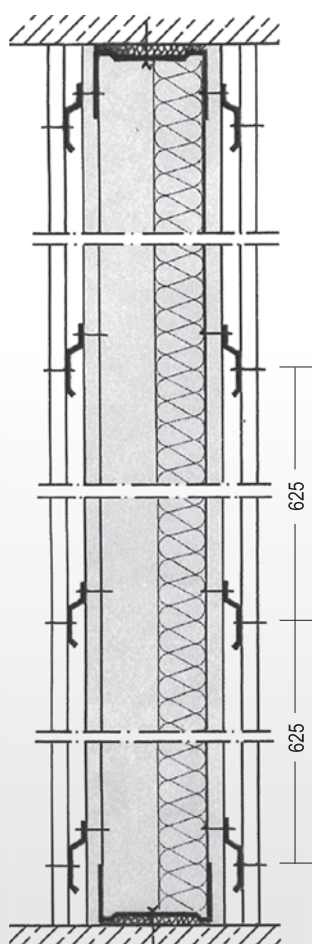
ZUR VERBESSERUNG DER SCHALLDÄMMWERTE

Art.-Nr.	Beschreibung	Werkstoff	Länge (mm)	Gewicht (kg/100 m/Stk)	Materialdicke (mm)	Verpackung (Stäbe/Bund)	Ansicht
RC-Profil							
5100	zur Verbesserung der Wand-Schall-dämmung	Stahlblech verzinkt	3000	35,5	0,6	10	

Bemerkung: Montage waagrecht

Montagebeispiele

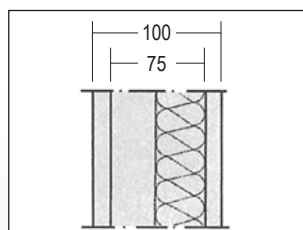
Systemschnitt



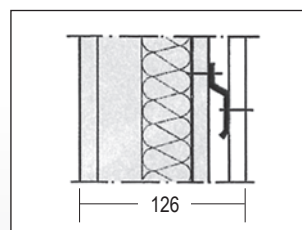
Materialdaten

- Ständerwerk: UW + CW 75-06
- Beklankungen: Gipskartonplatten 12,5 mm, 8,5 kg/m²
- Dämmstoff: 60 mm, 22 kg/m³

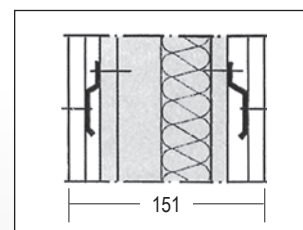
Prüfung nach EN ISO 140-3/717-1, Werte entsprechend DIN 4109 um -2 dB abgemindert, EMPA Dübendorf – Schweiz Nr. 415761/1/3/5/6



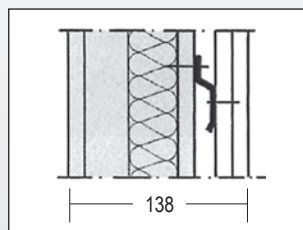
Basissystem CW 75/100
R_{WR} 41 dB



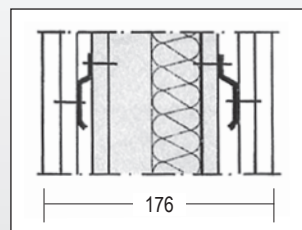
Basissystem CW 75/100 +
RC 1 x 12,5 mm GK einseitig
R_{WR} 44 dB, Prüfbericht Nr. 6



Basissystem CW 75/100 +
RC 1 x 12,5 mm GK beidseitig
R_{WR} 46 dB, Prüfbericht Nr. 5



Basissystem CW 75/100 +
RC 2 x 12,5 mm GK einseitig
R_{WR} 47 dB, Prüfbericht Nr. 1



Basissystem CW 75/100 +
RC 2 x 12,5 mm GK beidseitig
R_{WR} 52 dB, Prüfbericht Nr. 3



PROFILE FÜR
MODERNES
BAUEN

PROTEKTORWERK

Florenz Maisch GmbH & Co. KG

Postfach 1420, D-76554 Gaggenau
Viktoriastr. 58, D-76571 Gaggenau

fon +49 [0] 72 25.9 77.0

fax +49 [0] 72 25.9 77.1 11

info@protektor.com
www.protektor.com