

Fenstereinbau mit Winddichtung,
Luftdichtung und Befestigung nach
nach Angaben des Fensterherstellers

Überdämmung des Fensterprofils 30 mm

30

-  Fugendichtband
-  Abschlussprofil, Schattenfuge
Protektor-Profil 2241
-  Anputzdichtleiste
Protektor-Profil 37806
-  Gewebeeckwinkel
Protektor-Profil 37524

Winkelriemchen 9 oder 14 mm

Fugenmörtel

Riemchen 9 oder 14 mm

Verlegemörtel min. 3 mm

Unterputz
2. Arbeitsgang
nass-in-nass aufgebracht
eventuell nur überspachteln
der Dübelköpfe

Bewehrungsgewebe im oberen Drittel

Unterputz
1. Arbeitsgang

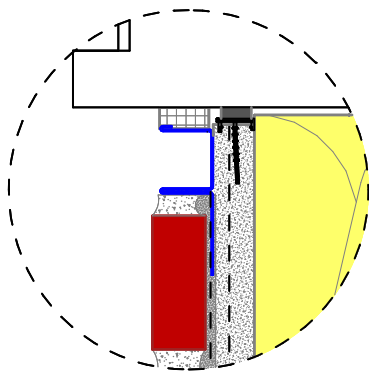
Dämmstoff

Klebemörtel
min. 60% Flächenanteil

Wandkonstruktion

Wandstärke variabel

Dämmstärke variabel



**Protektorwerk Florenz
Maisch GmbH & Co.KG**

Viktoriastrasse 58, D - 76571 Gaggenau
Tel.: +49 7225 977 0 / Fax.: +49 7225 977 119
www.protektor.com / architektur.protektor.com

Plan :

Protektor - Fenster 1 - P1

bündig mit Mauerwerk, Anschluss Schattenfuge
Horizontalschnitt

Maßstab = 1 : 5

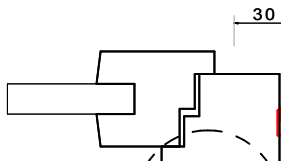
Blatt : PRO-P-DE-H_H-Fenster-1-P1

Hinweis:

Dieses Konstruktionsdetail ist ein allgemeiner, unverbindlicher Planungsvorschlag und berücksichtigt nicht die Besonderheiten des Einzelfalls. Der Verwender hat die Funktion und Anwendungsmöglichkeit im jeweiligen Verwendungsfall in Eigenverantwortung zu prüfen. Angrenzende Gewerke sind nur schematisch dargestellt. Es gelten die allgemeingültigen Vorgaben der Normen und der jeweiligen WDV - Systemzulassung.

Fenstereinbau mit Winddichtung,
Luftdichtung und Befestigung nach
nach Angaben des Fensterherstellers

Überdämmung des Fensterprofils 30 mm



Fugendichtband
Fugenmörtel



Abschlussprofil
Protektor-Profil 2231
für 9 mm Riemchen



Protektor-Profil 2232
für 14 mm Riemchen

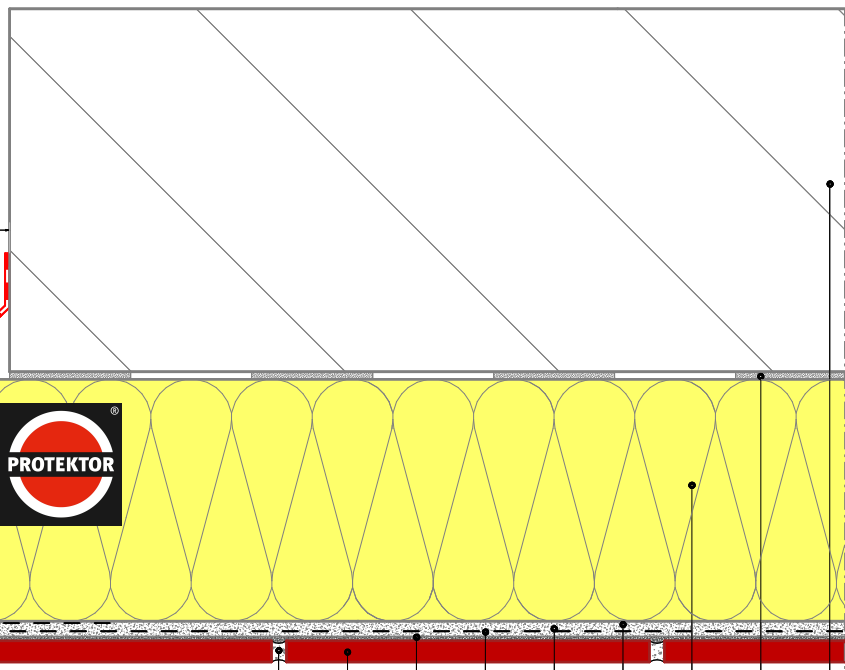


Anputzdichtleiste
Protektor-Profil 37806



Gewebeeckwinkel
Protektor-Profil 37524

Winkelriemchen 9 oder 14 mm



Wandstärke variabel

Dämmstärke variabel

Fugenmörtel

Riemchen 9 oder 14 mm

Verlegemörtel min. 3 mm

Unterputz
2. Arbeitsgang
nass-in-nass aufgebracht
eventuell nur überspachteln
der Dübelköpfe

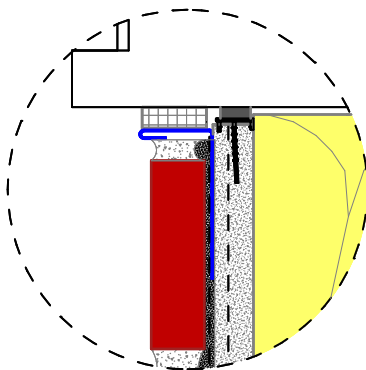
Bewehrungsgewebe im oberen Drittel

Unterputz
1. Arbeitsgang

Dämmstoff

Klebmörtel
min. 60% Flächenanteil

Wandkonstruktion



PROFILE FÜR
MODERNES
BAUEN

Protektorwerk Florenz
Maisch GmbH & Co.KG

Viktoriastrasse 58 , D - 76571 Gaggenau
Tel.: +49 7225 977 0 / Fax.: + 49 7225 977 119
www.protektor.com / architektur.protektor.com

Plan :

Protektor - Fenster 1 - P2

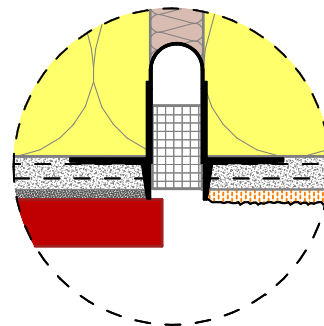
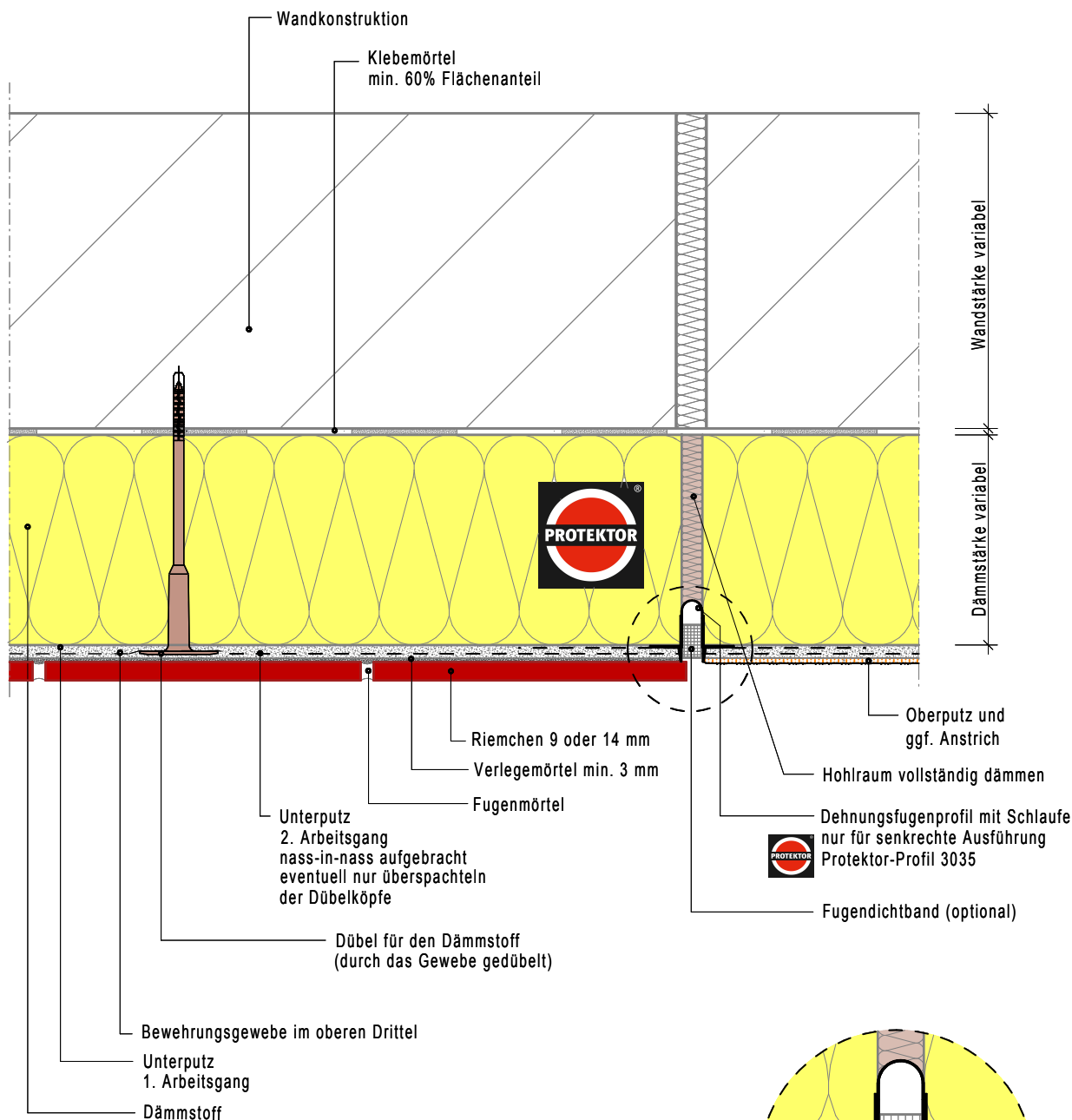
bündig mit Mauerwerk, Anschluss Schattenfuge
Horizontalschnitt

Maßstab = 1 : 5

Blatt : PRO-P-DE-H_H-Fenster-1-P2

Hinweis:

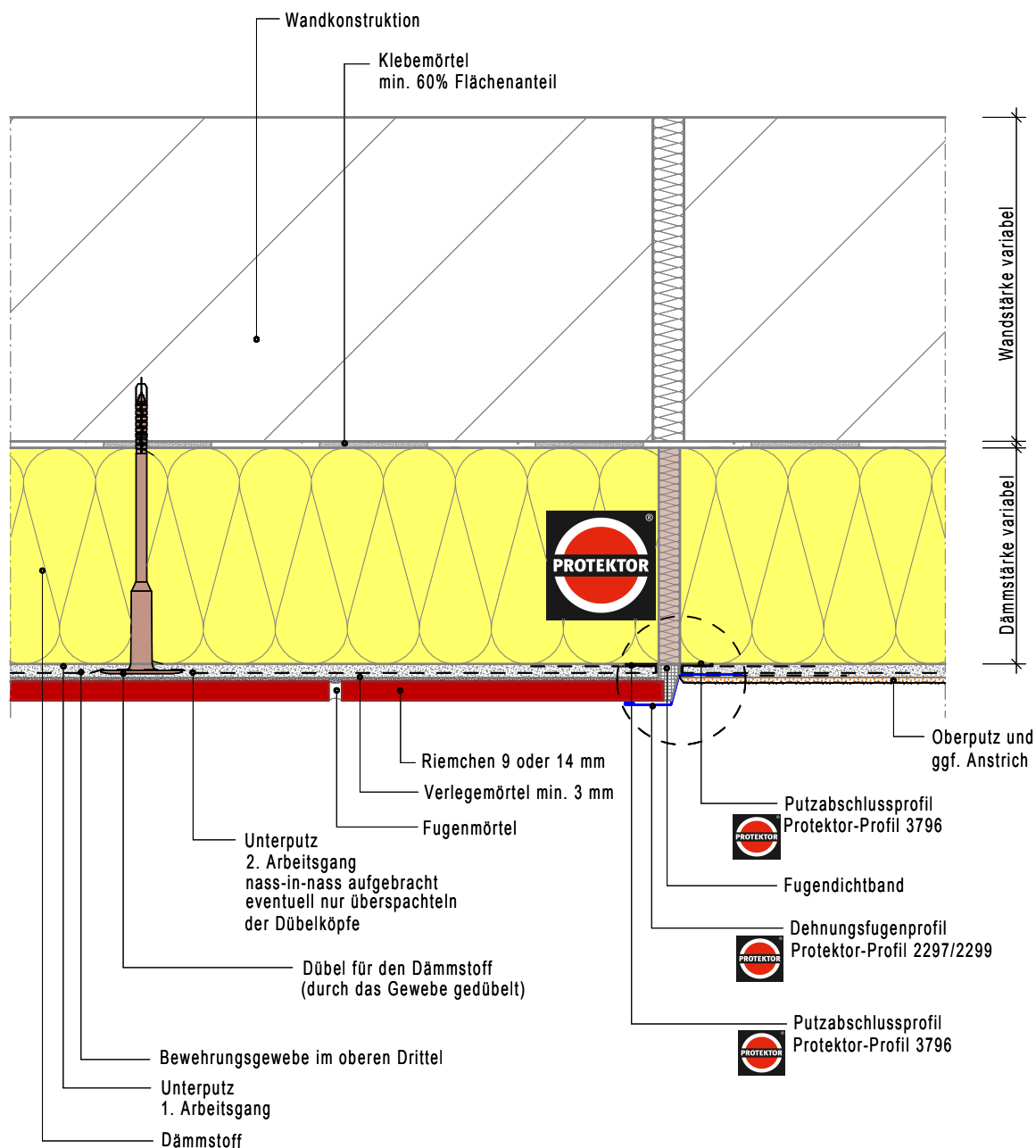
Dieses Konstruktionsdetail ist ein allgemeiner, unverbindlicher Planungsvorschlag und berücksichtigt nicht die Besonderheiten des Einzelfalls. Der Verwender hat die Funktion und Anwendungsmöglichkeit im jeweiligen Verwendungsfall in Eigenverantwortung zu prüfen. Angrenzende Gewerke sind nur schematisch dargestellt. Es gelten die allgemeingültigen Vorgaben der Normen und der jeweiligen WDV - Systemzulassung.



 PROTEKTOR PROFILE FÜR MODERNES BAUEN	Protectorwerk Florenz Maisch GmbH & Co.KG Viktoriastrasse 58 , D - 76571 Gaggenau Tel.: +49 7225 977 0 / Fax.: + 49 7225 977 119 www.protector.com / architektur.protector.com
	Protector - Übergang - H1 Übergang Riemchen - Putz H1 mit Gebäudetrennfuge, Horizontalschnitt
Plan :	Blatt : PRO-P-DE-H_Riem-Putz-H1
Maßstab = 1 : 5	

Hinweis:

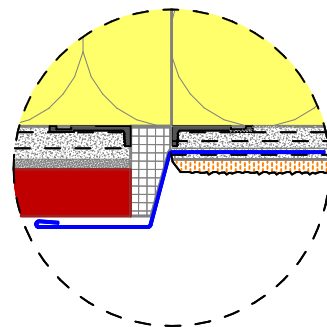
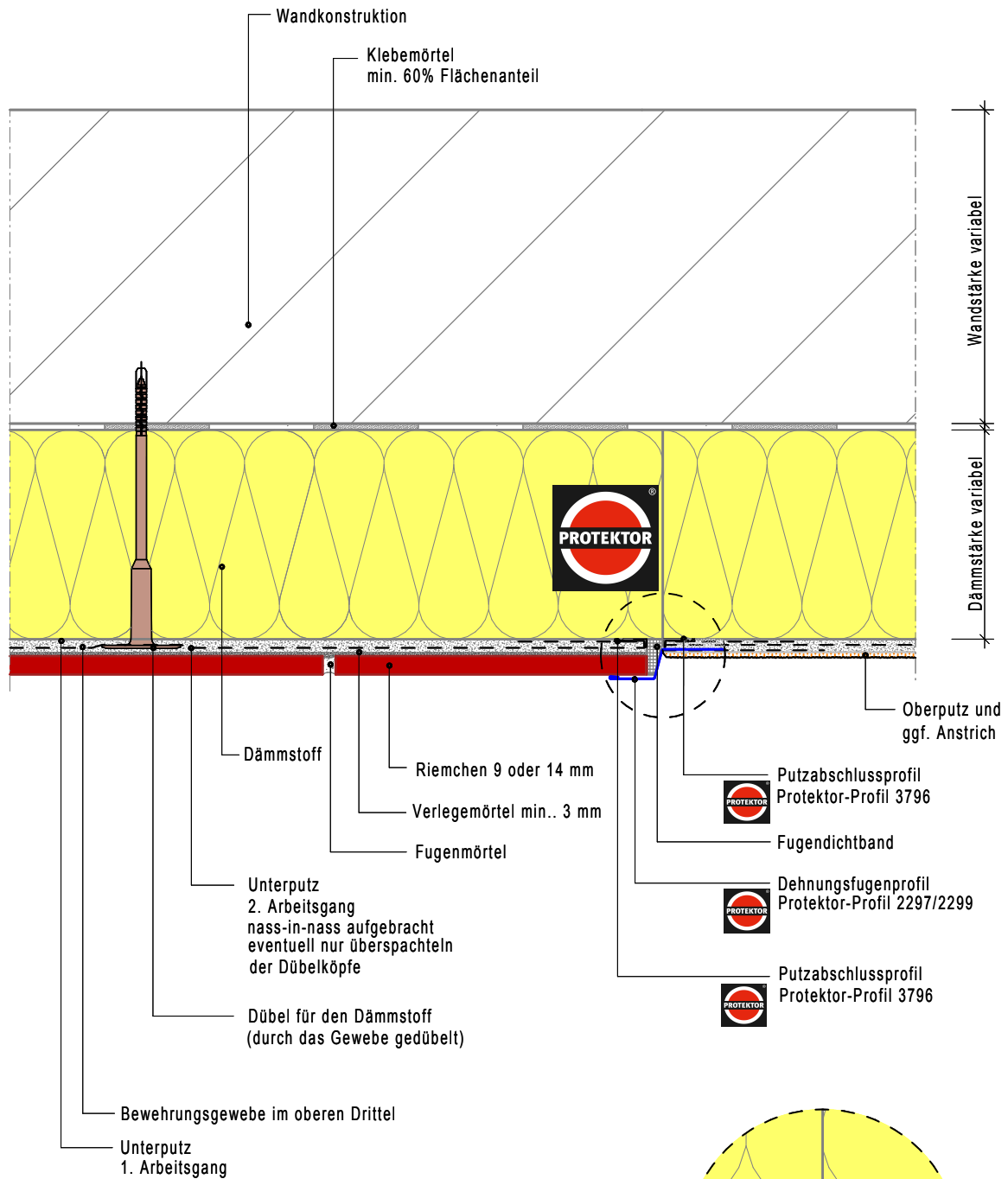
Dieses Konstruktionsdetail ist ein allgemeiner, unverbindlicher Planungsvorschlag und berücksichtigt nicht die Besonderheiten des Einzelfalls. Der Verwender hat die Funktion und Anwendungsmöglichkeit im jeweiligen Verwendungsfall in Eigenverantwortung zu prüfen. Angrenzende Gewerke sind nur schematisch dargestellt. Es gelten die allgemeingültigen Vorgaben der Normen und der jeweiligen WDV - Systemzulassung.



 PROTEKTOR PROFILE FÜR MODERNES BAUEN	Protektorwerk Florenz Maisch GmbH & Co.KG Viktoriastrasse 58 , D - 76571 Gaggenau Tel.: +49 7225 977 0 / Fax.: + 49 7225 977 119 www.protektor.com / architektur.protektor.com
	Plan : Protektor - Übergang - H2 Übergang Riemchen - Putz H2 mit Gebäudetrennfuge, Horizontalschnitt
	Maßstab = 1 : 5 Blatt : PRO-P-DE-H_Riem-Putz-H2

Hinweis:

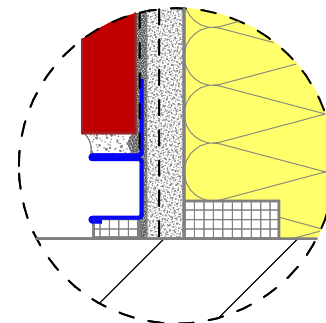
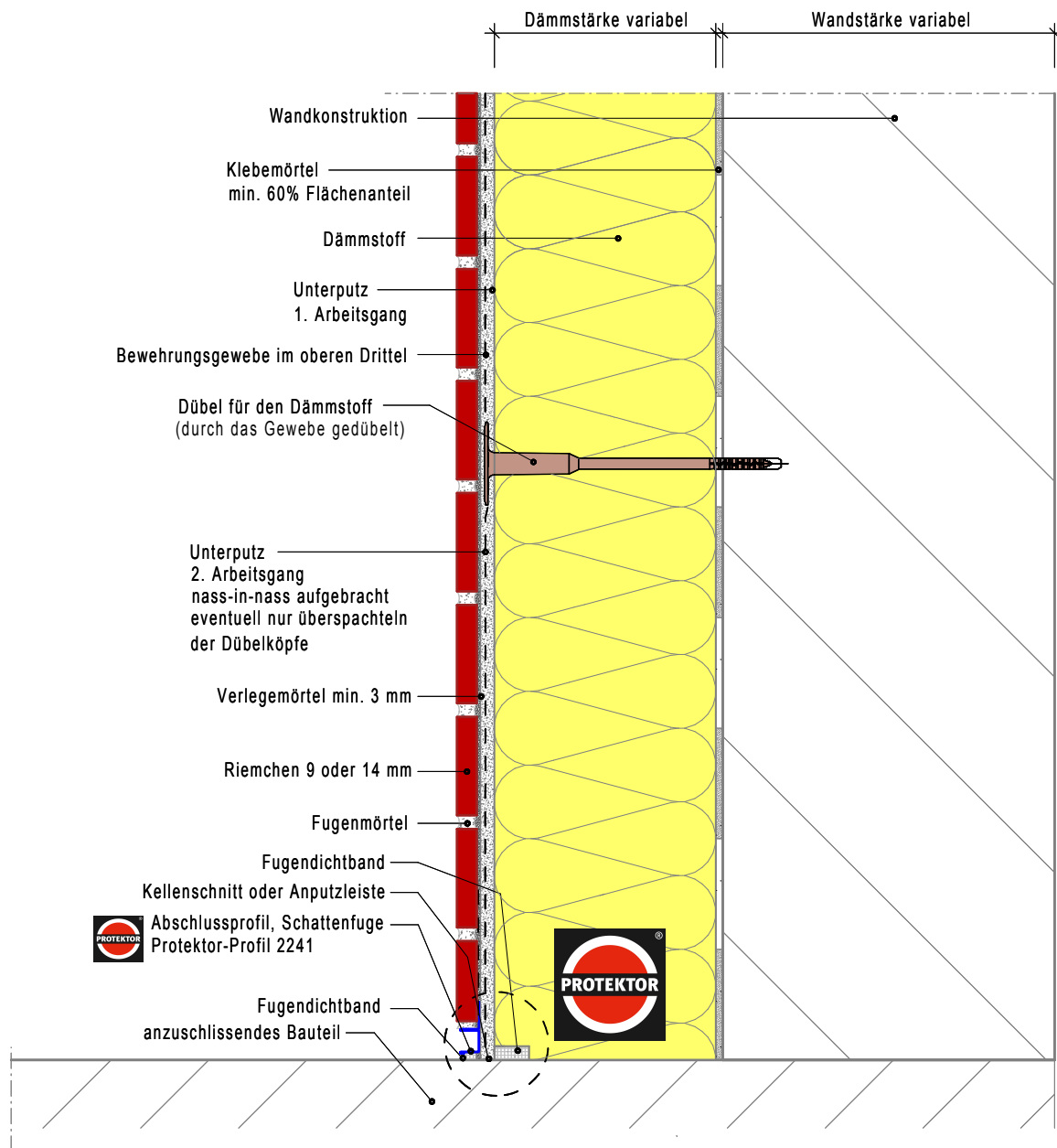
Dieses Konstruktionsdetail ist ein allgemeiner, unverbindlicher Planungsvorschlag und berücksichtigt nicht die Besonderheiten des Einzelfalls. Der Verwender hat die Funktion und Anwendungsmöglichkeit im jeweiligen Verwendungsfall in Eigenverantwortung zu prüfen. Angrenzende Gewerke sind nur schematisch dargestellt. Es gelten die allgemeingültigen Vorgaben der Normen und der jeweiligen WDV - Systemzulassung.



 PROTEKTOR PROFILE FÜR MODERNES BAUEN	Protektorwerk Florenz Maisch GmbH & Co.KG Viktoriastrasse 58, D - 76571 Gaggenau Tel.: +49 7225 977 0 / Fax.: + 49 7225 977 119 www.protektor.com / architektur.protektor.com
	Plan : Protektor - Übergang - H3 Übergang Riemchen - Putz H3 Horizontalschnitt
Maßstab = 1 : 5	Blatt : PRO-P-DE-H_Riem-Putz-H3

Hinweis:

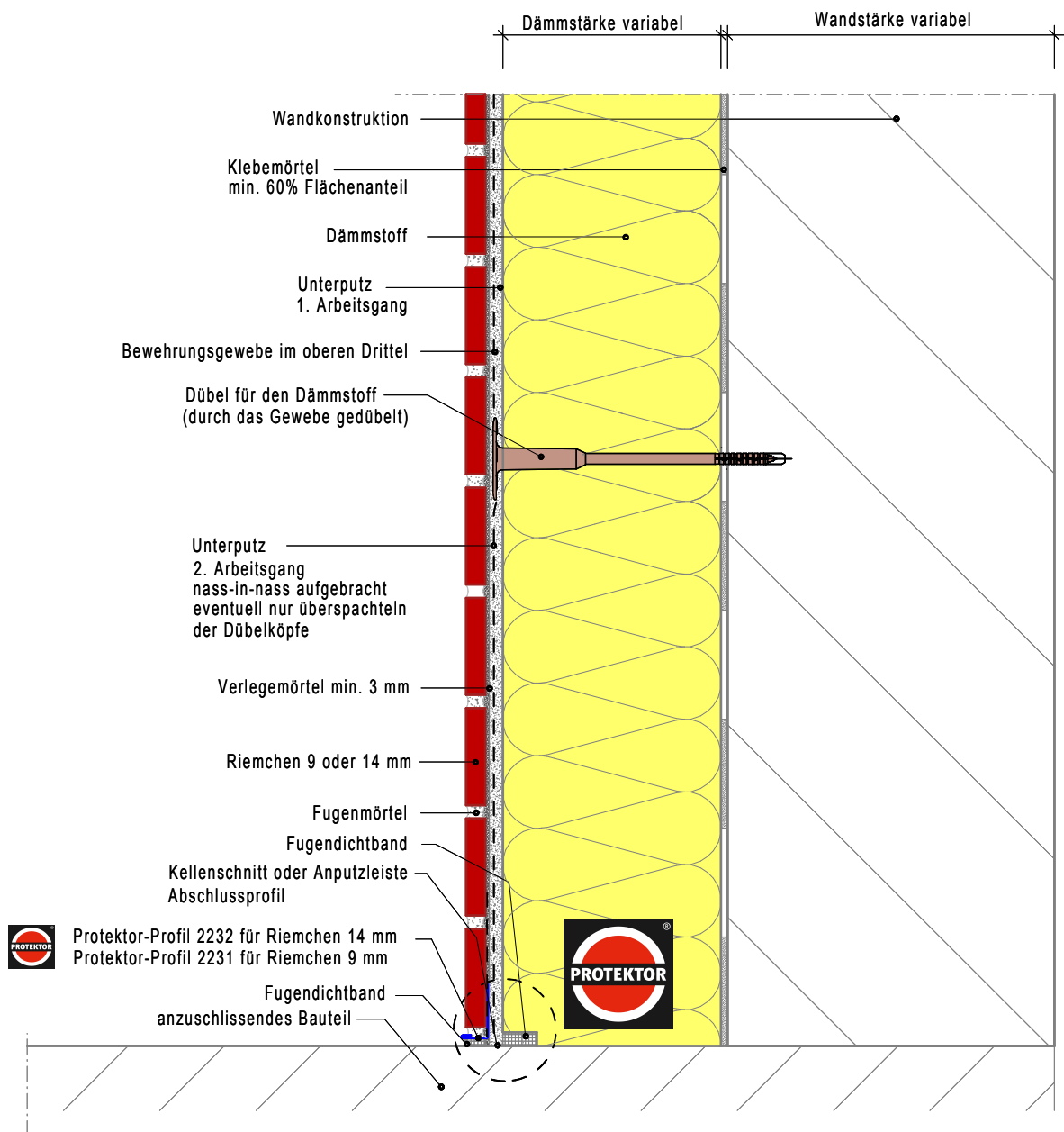
Dieses Konstruktionsdetail ist ein allgemeiner, unverbindlicher Planungsvorschlag und berücksichtigt nicht die Besonderheiten des Einzelfalls. Der Verwender hat die Funktion und Anwendungsmöglichkeit im jeweiligen Verwendungsfall in Eigenverantwortung zu prüfen. Angrenzende Gewerke sind nur schematisch dargestellt. Es gelten die allgemeingültigen Vorgaben der Normen und der jeweiligen WDV - Systemzulassung.



 PROTEKTOR PROFILE FÜR MODERNES BAUEN	Protektorwerk Florenz Maisch GmbH & Co.KG Viktoriastrasse 58 , D - 76571 Gaggenau Tel.: +49 7225 977 0 / Fax.: + 49 7225 977 119 www.protektor.com / architektur.protektor.com
	Plan : Protektor - Anschluss Bauteil allg. P1, Anschluss mit Schattenfugenprofil Protektor - Profil 2241
Maßstab = 1 : 5	Blatt : PRO-P-DE_V_Anschl.- Bauteil-P1

Hinweis:

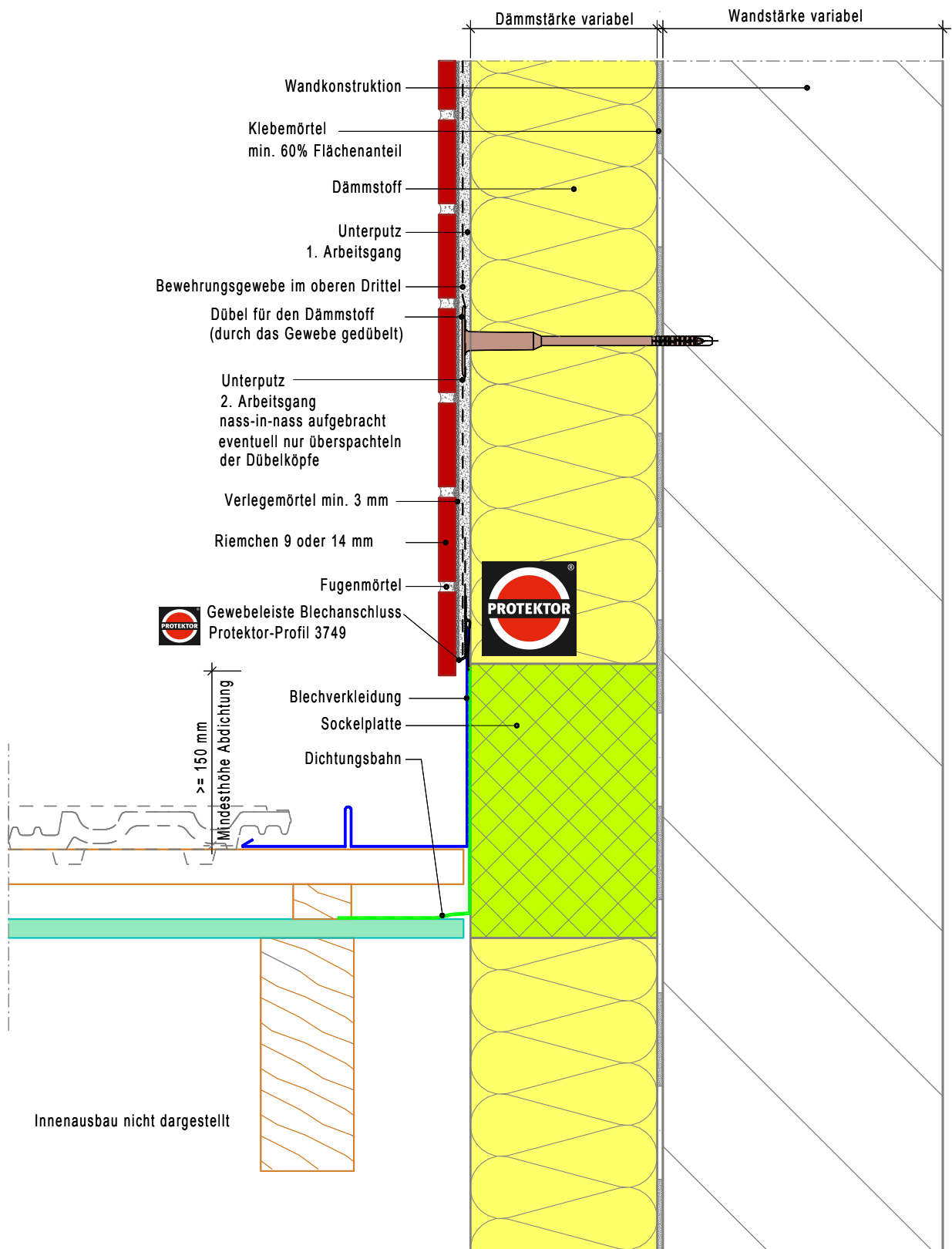
Dieses Konstruktionsdetail ist ein allgemeiner, unverbindlicher Planungsvorschlag und berücksichtigt nicht die Besonderheiten des Einzelfalls. Der Verwender hat die Funktion und Anwendungsmöglichkeit im jeweiligen Verwendungsfall in Eigenverantwortung zu prüfen. Angrenzende Gewerke sind nur schematisch dargestellt. Es gelten die allgemeingültigen Vorgaben der Normen und der jeweiligen WDV - Systemzulassung.



 PROTEKTOR PROFILE FÜR MODERNES BAUEN	Protectorwerk Florenz Maisch GmbH & Co.KG Viktoriastrasse 58, D - 76571 Gaggenau Tel.: +49 7225 977 0 / Fax.: +49 7225 977 119 www.protector.com / architektur.protector.com
	Protector - Anschluss Bauteil allg. P2, Anschluss mit Abschlussprofil Protector - Profil 2231 und 2232
Plan :	Blatt : PRO-P-DE-V_Anschl.- Bauteil-P2
Maßstab = 1 : 5	

Hinweis:

Dieses Konstruktionsdetail ist ein allgemeiner, unverbindlicher Planungsvorschlag und berücksichtigt nicht die Besonderheiten des Einzelfalls. Der Verwender hat die Funktion und Anwendungsmöglichkeit im jeweiligen Verwendungsfall in Eigenverantwortung zu prüfen. Angrenzende Gewerke sind nur schematisch dargestellt. Es gelten die allgemeingültigen Vorgaben der Normen und der jeweiligen WDV - Systemzulassung.



PROFILE FÜR
MODERNES
BAUEN

Protektorwerk Florenz
Maisch GmbH & Co.KG

Viktoriastrasse 58, D - 76571 Gaggenau
Tel.: +49 7225 977 0 / Fax.: +49 7225 977 119
www.protektor.com / architektur.protektor.com

Plan :

Protektor - Dachanschluss

Steildach an aufgehende Wand
Vertikalschnitt

Maßstab = 1 : 5

Blatt : PRO-P-DE-V_Dachanschluss


Hinweis:

Dieses Konstruktionsdetail ist ein allgemeiner, unverbindlicher Planungsvorschlag und berücksichtigt nicht die Besonderheiten des Einzelfalls. Der Verwender hat die Funktion und Anwendungsmöglichkeit im jeweiligen Verwendungfall in Eigenverantwortung zu prüfen. Angrenzende Gewerke sind nur schematisch dargestellt. Es gelten die allgemeingültigen Vorgaben der Normen und der jeweiligen WDV - Systemzulassung.

Dämmstärke variabel

Wandstärke variabel

Oberputz und ggf. Anstrich


 Putzabschlussprofil
Protektor-Profil 3796

Hinterfüllmaterial (PE-Rundschnur)

systemzugehöriger Fugendichtstoff

Fugendichtband

 systemzugehöriges Klinkerabschlussprofil
Protektor-Profil 2293/2295

 Putzabschlussprofil
Protektor-Profil 3796

Hohlraum vollständig dämmen

Fugenmörtel

Riemchen 9 oder 14 mm

Verlegemörtel min. 3 mm

Unterputz
2. Arbeitsgang
nass-in-nass aufgebracht
eventuell nur überspachteln
der Dübelköpfe

Dübel für den Dämmstoff
(durch das Gewebe gedübelt)

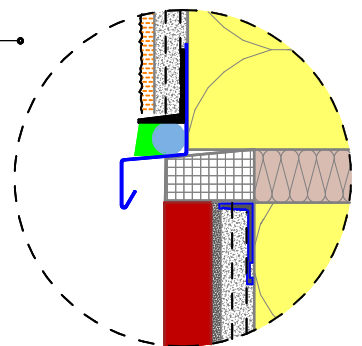
Bewehrungsgewebe im oberen Drittel

Unterputz
1. Arbeitsgang

Dämmstoff

Klebmörtel
min. 60% Flächenanteil

Wandkonstruktion



Protektorwerk Florenz
Maisch GmbH & Co.KG

Viktoriastrasse 58, D - 76571 Gaggenau
Tel.: +49 7225 977 0 / Fax.: +49 7225 977 119
www.protektor.com / architektur.protektor.com

Plan :

Protektor - Übergang - 1

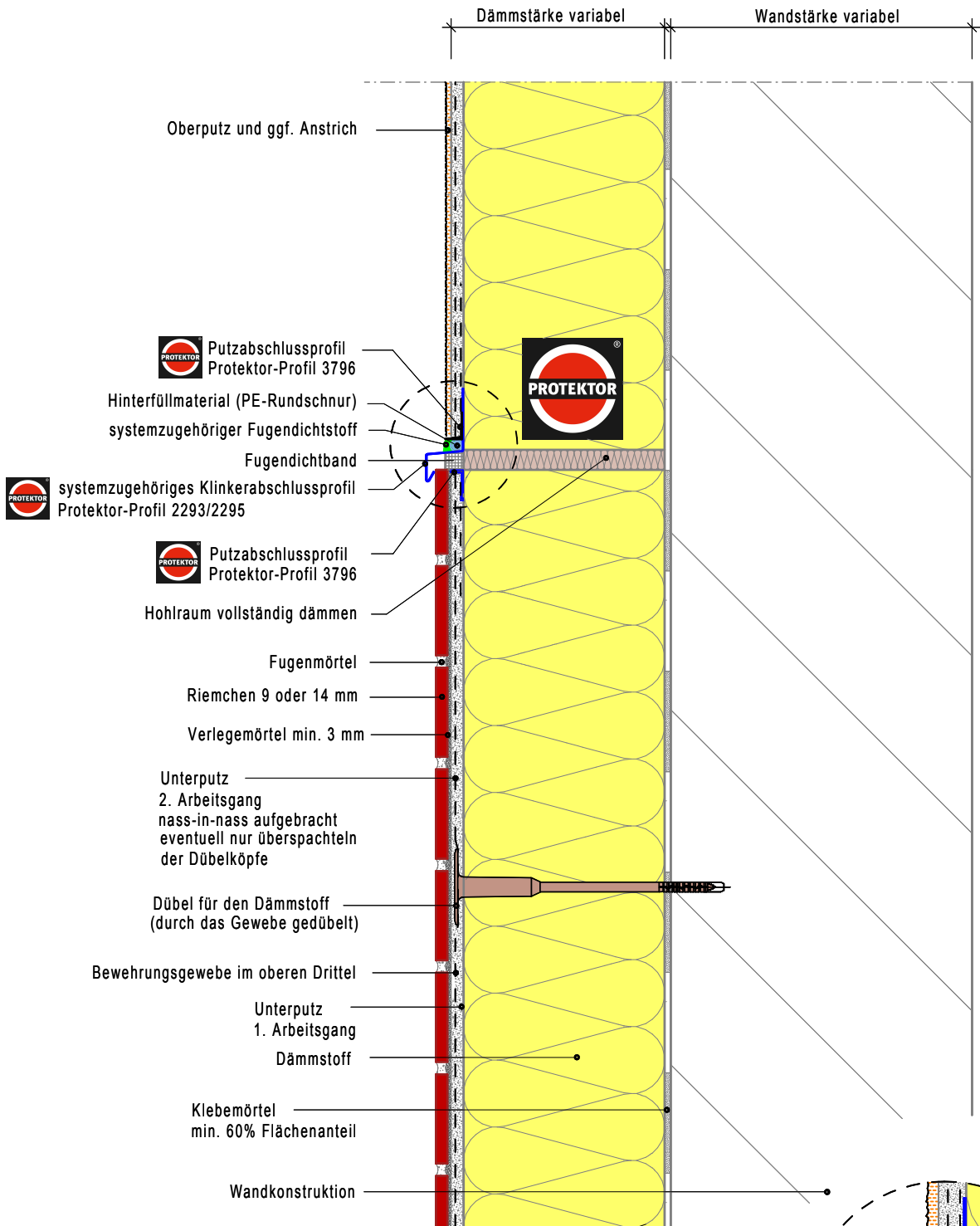
Übergang Putz - Riemchen - 1
mit Feldbegrenzungsfuge - Vertikalschnitt

Maßstab = 1 : 5

Blatt : PRO-P-DE-V_Putz-Riem-1

Hinweis:

Dieses Konstruktionsdetail ist ein allgemeiner, unverbindlicher Planungsvorschlag und berücksichtigt nicht die Besonderheiten des Einzelfalls. Der Verwender hat die Funktion und Anwendungsmöglichkeit im jeweiligen Verwendungsfall in Eigenverantwortung zu prüfen. Angrenzende Gewerke sind nur schematisch dargestellt. Es gelten die allgemeingültigen Vorgaben der Normen und der jeweiligen WDV - Systemzulassung.



PROFIL FÜR
MODERNES
BAUEN

**Protektorwerk Florenz
Maisch GmbH & Co.KG**

Viktoriastrasse 58 , D - 76571 Gaggenau
Tel.: +49 7225 977 0 / Fax.: +49 7225 977 119
www.protektor.com / architektur.protektor.com

Plan :

Protektor - Übergang - 2

Übergang Putz - Riemchen - 2
mit Feldbegrenzungsfuge - Vertikalschnitt

Maßstab = 1 : 5

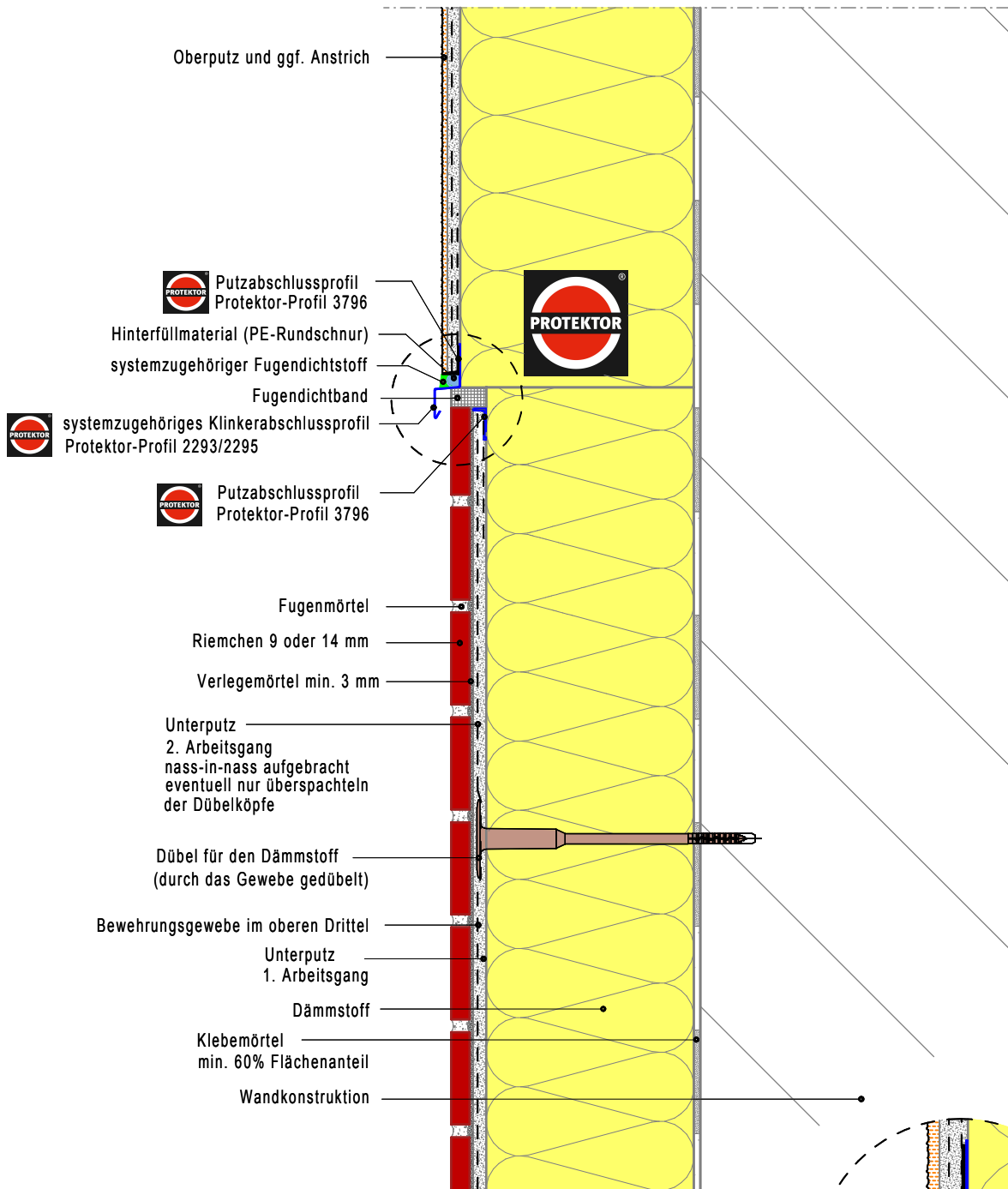
Blatt : PRO-P-DE-V_Putz-Riem-2

Hinweis:

Dieses Konstruktionsdetail ist ein allgemeiner, unverbindlicher Planungsvorschlag und berücksichtigt nicht die Besonderheiten des Einzelfalls. Der Verwender hat die Funktion und Anwendungsmöglichkeit im jeweiligen Verwendungsfall in Eigenverantwortung zu prüfen. Angrenzende Gewerke sind nur schematisch dargestellt. Es gelten die allgemeingültigen Vorgaben der Normen und der jeweiligen WDV - Systemzulassung.

Dämmstärke variabel

Wandstärke variabel



Oberputz und ggf. Anstrich



Putzabschlussprofil
Protektor-Profil 3796

Hinterfüllmaterial (PE-Rundschnur)

systemzugehöriger Fugendichtstoff

Fugendichtband



systemzugehöriges Klinkerabschlussprofil
Protektor-Profil 2293/2295



Putzabschlussprofil
Protektor-Profil 3796

Fugenmörtel

Riemchen 9 oder 14 mm

Verlegemörtel min. 3 mm

Unterputz

2. Arbeitsgang
nass-in-nass aufgebracht
eventuell nur überspachteln
der Dübelköpfe

Dübel für den Dämmstoff
(durch das Gewebe gedübelt)

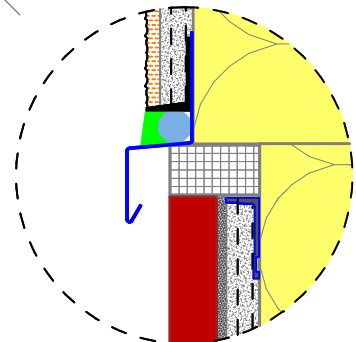
Bewehrungsgewebe im oberen Drittel

Unterputz
1. Arbeitsgang

Dämmstoff

Klebmörtel
min. 60% Flächenanteil

Wandkonstruktion



PROFILE FÜR
MODERNES
BAUEN

Protektorwerk Florenz
Maisch GmbH & Co.KG

Viktoriastrasse 58, D - 76571 Gaggenau
Tel.: +49 7225 977 0 / Fax.: +49 7225 977 119
www.protektor.com / architektur.protektor.com

Plan :

Protektor - Übergang - 3

Übergang Putz - Riemchen - 3
unterschiedliche Dämmstärken - Vertikalschnitt

Maßstab = 1 : 5


Blatt : PRO-P-DE-V_Putz-Riem-3

Hinweis:

Dieses Konstruktionsdetail ist ein allgemeiner, unverbindlicher Planungsvorschlag und berücksichtigt nicht die Besonderheiten des Einzelfalls. Der Verwender hat die Funktion und Anwendungsmöglichkeit im jeweiligen Verwendungsfall in Eigenverantwortung zu prüfen. Angrenzende Gewerke sind nur schematisch dargestellt. Es gelten die allgemeingültigen Vorgaben der Normen und der jeweiligen WDV - Systemzulassung.

Dämmstärke variabel Wandstärke variabel


Oberputz und ggf. Anstrich

 Putzabschlussprofil
Protektor-Profil 3796

Hinterfüllmaterial (PE-Rundschnur)
systemzugehöriger Fugendichtstoff

Fugendichtband

 systemzugehöriges Klinkerabschlussprofil
Protektor-Profil 2293/2295

 Putzabschlussprofil
Protektor-Profil 3796

Fugenmörtel

Riemchen 9 oder 14 mm

Verlegemörtel min. 3 mm

Unterputz
2. Arbeitsgang
nass-in-nass aufgebracht
eventuell nur überspachteln
der Dübelköpfe

Dübel für den Dämmstoff
(durch das Gewebe gedübelt)

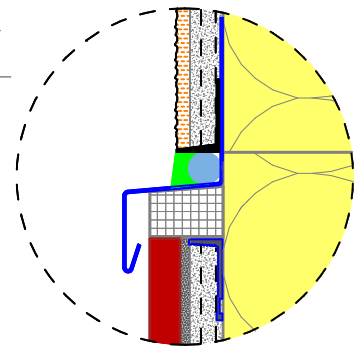
Bewehrungsgewebe im oberen Drittel

Unterputz
1. Arbeitsgang

Dämmstoff

Klebmörtel
min. 60% Flächenanteil

Wandkonstruktion



**Protektorwerk Florenz
Maisch GmbH & Co.KG**

Viktoriastrasse 58 , D - 76571 Gaggenau
Tel.: +49 7225 977 0 / Fax.: + 49 7225 977 119
www.protektor.com / architektur.protektor.com

Plan :

Protektor - Übergang - 4

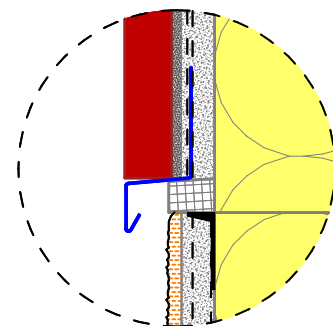
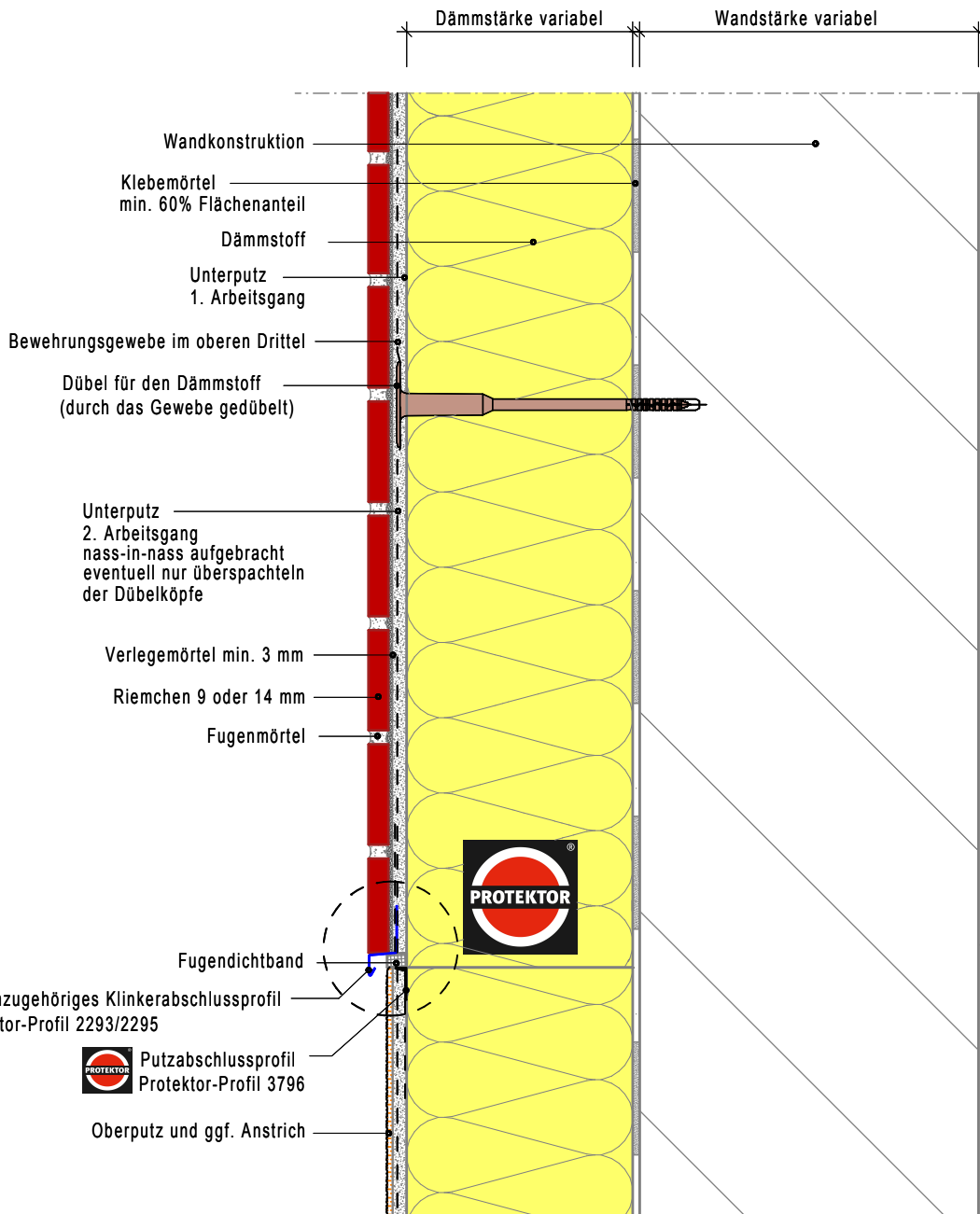
Übergang Putz - Riemchen - 4
Vertikalschnitt

Maßstab = 1 : 5

Blatt : PRO-P-DE-V_Putz-Riem-4

Hinweis:

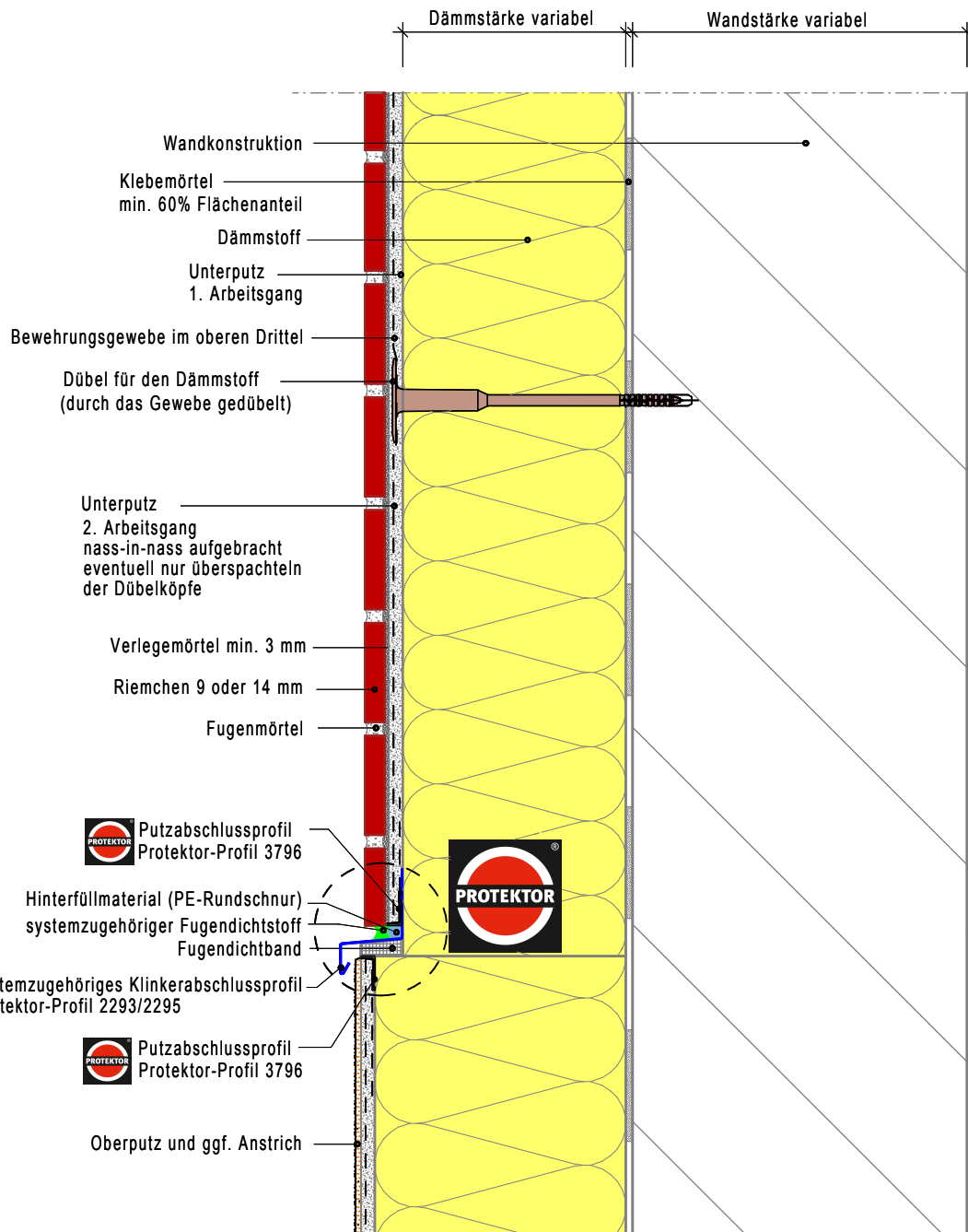
Dieses Konstruktionsdetail ist ein allgemeiner, unverbindlicher Planungsvorschlag und berücksichtigt nicht die Besonderheiten des Einzelfalls. Der Verwender hat die Funktion und Anwendungsmöglichkeit im jeweiligen Verwendungsfall in Eigenverantwortung zu prüfen. Angrenzende Gewerke sind nur schematisch dargestellt. Es gelten die allgemeingültigen Vorgaben der Normen und der jeweiligen WDV - Systemzulassung.




 PROTEKTOR PROFILE FÜR MODERNES BAUEN	Protaktorwerk Florenz Maisch GmbH & Co.KG Viktoriastrasse 58 , D - 76571 Gaggenau Tel.: +49 7225 977 0 / Fax.: + 49 7225 977 119 www.protaktor.com / architektur.protaktor.com
	Plan : Protaktor - Übergang - 1 Übergang Riemchen - Putz 1 Vertikalschnitt
	Maßstab = 1 : 5 Blatt : PRO-P-DE-V_Riem-Putz-1

Hinweis:

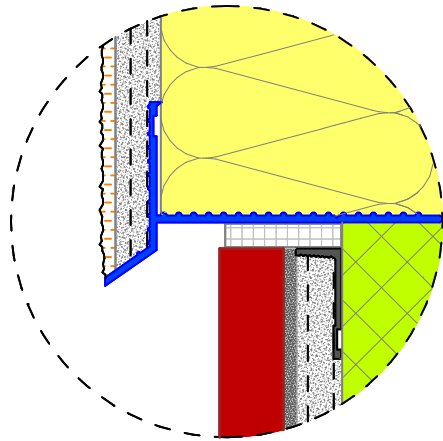
Dieses Konstruktionsdetail ist ein allgemeiner, unverbindlicher Planungsvorschlag und berücksichtigt nicht die Besonderheiten des Einzelfalls. Der Verwender hat die Funktion und Anwendungsmöglichkeit im jeweiligen Verwendungsfall in Eigenverantwortung zu prüfen. Angrenzende Gewerke sind nur schematisch dargestellt. Es gelten die allgemeingültigen Vorgaben der Normen und der jeweiligen WDV - Systemzulassung.



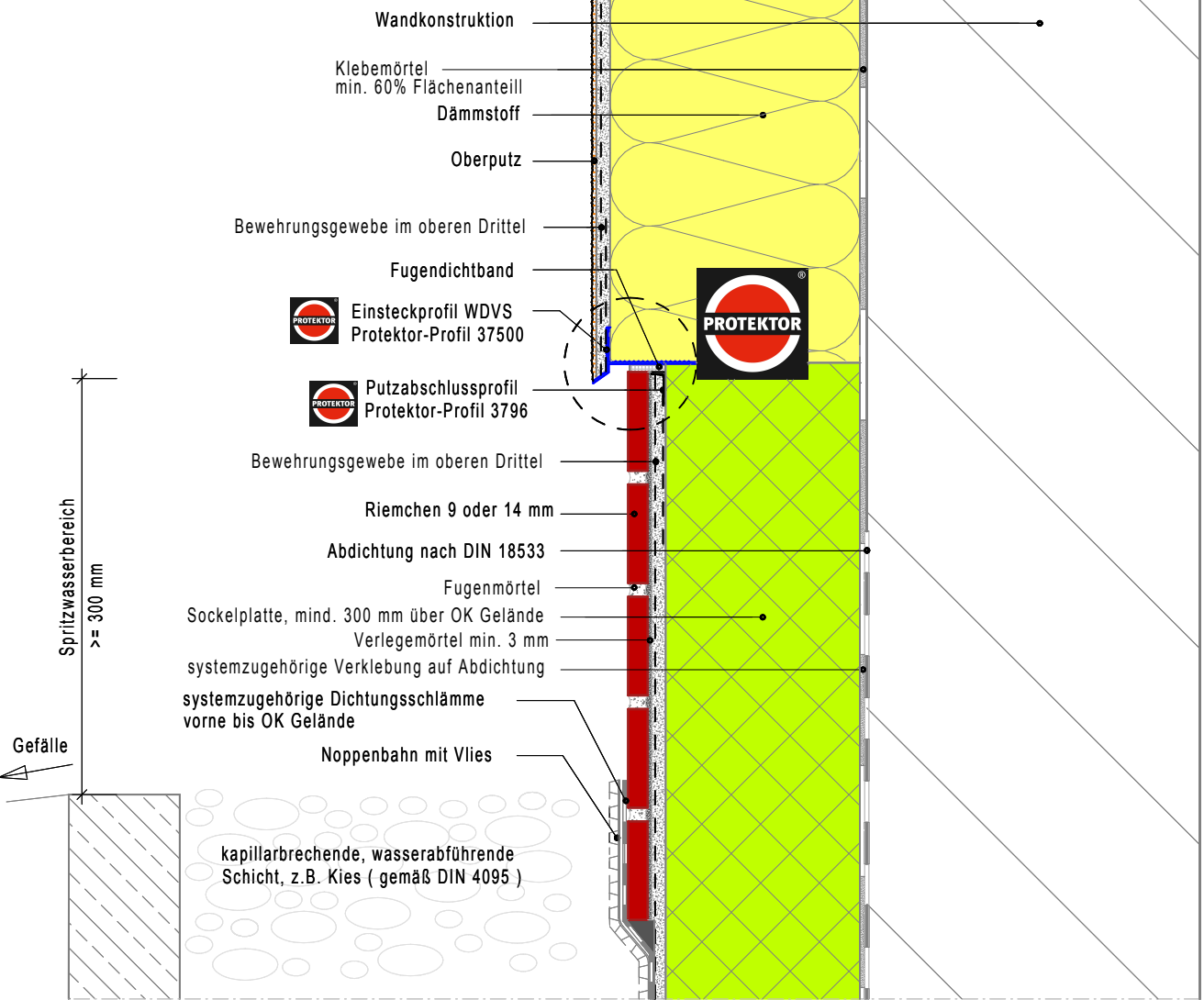
 PROTEKTOR PROFILE FÜR MODERNES BAUEN	Protektorwerk Florenz Maisch GmbH & Co.KG Viktoriastrasse 58, D - 76571 Gaggenau Tel.: +49 7225 977 0 / Fax.: +49 7225 977 119 www.protektor.com / architektur.protektor.com
	Plan : Protektor - Übergang - 2 Übergang Riemchen - Putz 2 Vertikalschnitt
Maßstab = 1 : 5	Blatt : PRO-P-DE-V_Riem-Putz-2

Hinweis:

Dieses Konstruktionsdetail ist ein allgemeiner, unverbindlicher Planungsvorschlag und berücksichtigt nicht die Besonderheiten des Einzelfalls. Der Verwender hat die Funktion und Anwendungsmöglichkeit im jeweiligen Verwendungfall in Eigenverantwortung zu prüfen. Angrenzende Gewerke sind nur schematisch dargestellt. Es gelten die allgemeingültigen Vorgaben der Normen und der jeweiligen WDV - Systemzulassung.



Dämmstärke Wandstärke



**Protektorwerk Florenz
Maisch GmbH & Co.KG**
 Viktoriastrasse 58 , D - 76571 Gaggenau
 Tel.: +49 7225 977 0 / Fax.: + 49 7225 977 119
 www.protektor.com / architektur.protektor.com

Plan :
 Maßstab = 1 : 5

Protektor - Sockel
 Sockel Riemchen mit Versatz, Hauptfassade Putz
 Vertikalschnitt
 Blatt : PRO-P-DE-V_Sockel-Riem-1

Hinweis:
 Dieses Konstruktionsdetail ist ein allgemeiner, unverbindlicher Planungsvorschlag und berücksichtigt nicht die Besonderheiten des Einzelfalls. Der Verwender hat die Funktion und Anwendungsmöglichkeit im jeweiligen Verwendungsfall in Eigenverantwortung zu prüfen. Angrenzende Gewerke sind nur schematisch dargestellt. Es gelten die allgemeingültigen Vorgaben der Normen und der jeweiligen WDV - Systemzulassung.