

# PROTEKTORWERK

Mehrwert mit Marke



## Protektor Fassadenprofile

Eigenschaften von Fassadenprofile

02.2014



- Kindergarten mit großformatigen Fassadentafeln



Von Weitem betrachtet, eine schöne vorgehängte hinterlüftete Fassade eines Kindergartens.

- Kindergarten mit großformatigen Fassadentafeln



**Näher betrachtet:** die Gebäudekanten sind nicht optimal ausgebildet. Mit der Zeit brechen die Plattenkanten ab. Die Ausführung solcher scharfkantigen Ecken ist bei Kindergärten wegen erhöhter Verletzungsgefahr nicht zulässig.

## ■ Kindergarten mit großformatigen Fassadentafeln



Die Kantenprofile decken in diesem Falle die Schnittkanten ab und bilden eine saubere, gerade Fassadenkante. Sie entschärfen die Kante und reduzieren die Verletzungsgefahr. Optimal sind bei Kindergärten Profile mit einem Radius größer 2 mm, wie z. B. Profil Nr. 9440.

- Kindergarten mit großformatigen Fassadentafeln



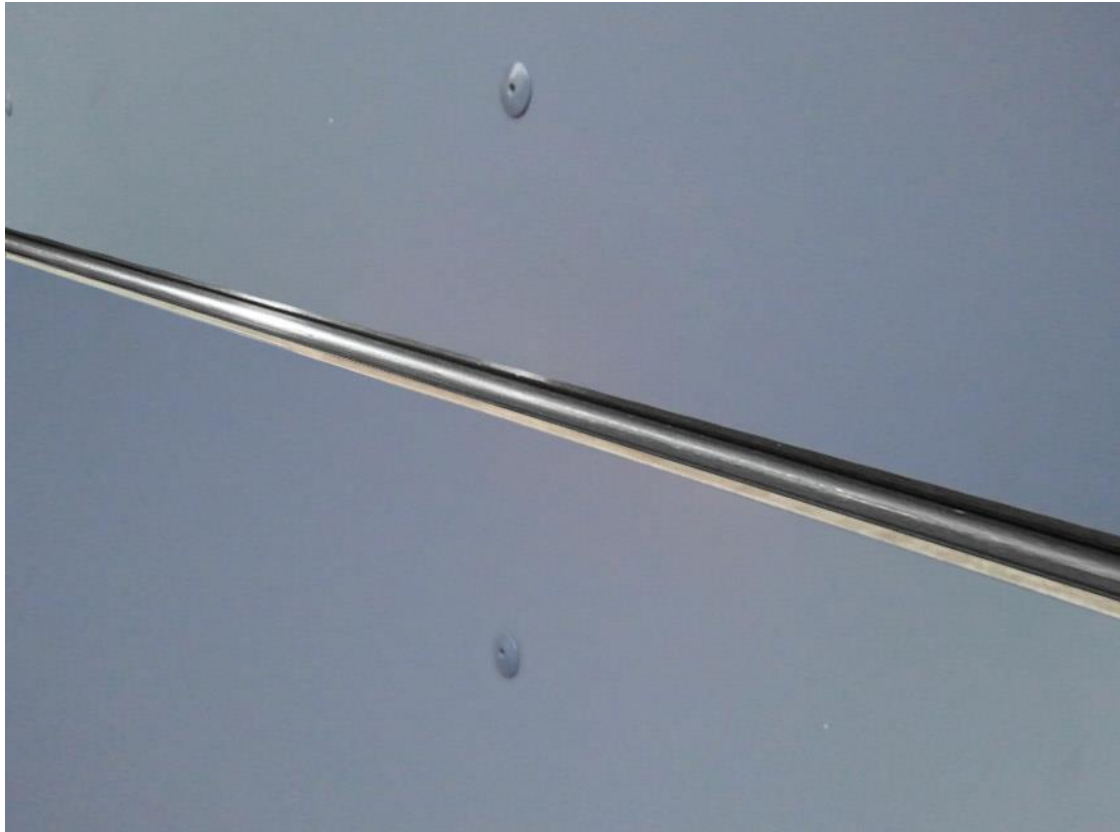
Bei Kindergärten, Schulen und öffentlichen Gebäuden **müssen** die Fugen geschlossen sein.

- Kindergarten mit großformatigen Fassadentafeln



Hier besteht größte Verletzungsgefahr. Müll und Zigaretten werden in solchen Fugen entsorgt. Es besteht Brandgefahr und bietet Raum für Vandalismus. Zudem können sich Insekten und Wespen einnisten.

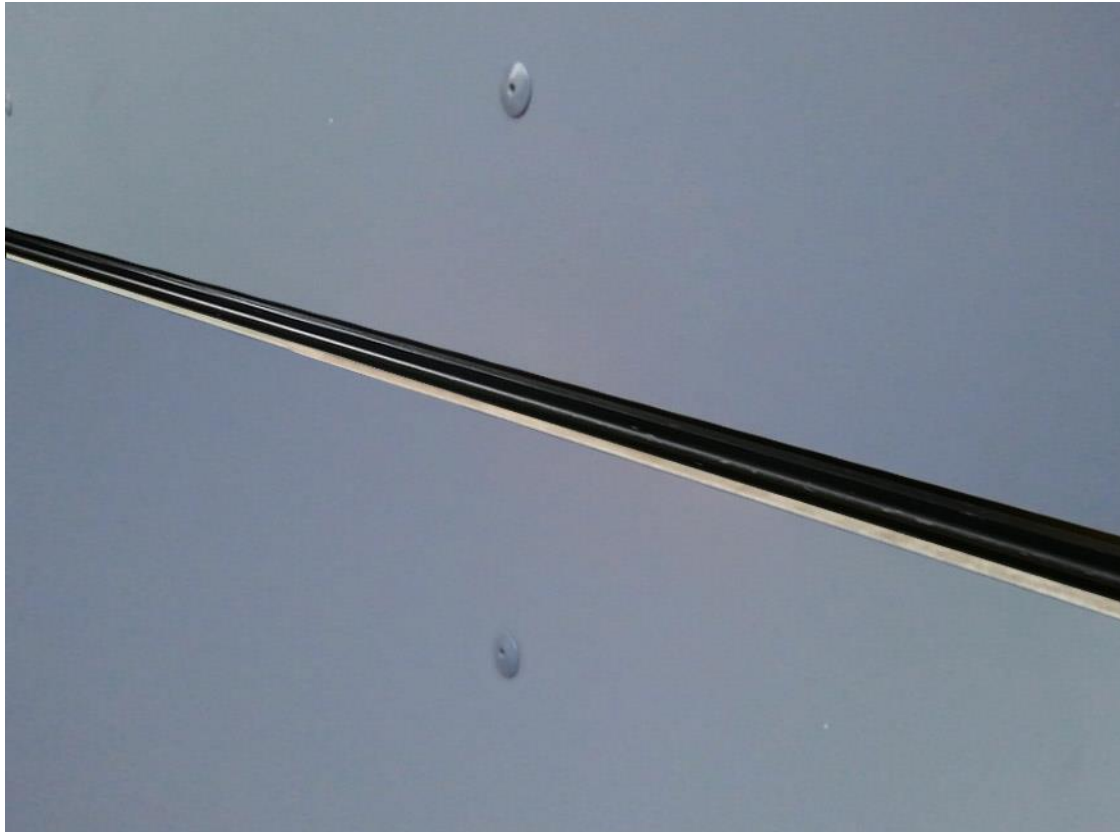
- Kindergarten mit großformatigen Fassadentafeln



**Lösung:** Fugenprofil Nr. 9053, dezente Fugenhinterlegung in Alu natur.

# Fassadenprofile

- Kindergarten mit großformatigen Fassadentafeln



**Lösung:** Fugenprofil Nr. 9042, dezente Fugenhinterlegung in Alu schwarz.



- Kindergarten mit großformatigen Fassadentafeln



**Lösung:** Fugenprofil Nr. 9087, betonte horizontale Fuge in Alu natur. Das Profil bietet bei Schlagregen bestmöglichen Schutz vor eindringendem Wasser in die Konstruktion.

## ■ Hinweis:

### **Beachten Sie die Unfallverhütungsvorschrift für Schulen GUV-V S1**

Wände, Stützen § 6:

Bis zu einer Höhe von 2 meter,

sind die Fugen von Flächen zu schließen und

Kanten mit einem Radius von mindesten 2 mm auszuführen.

### **Beachten Sie die Regel für Kindertageseinrichtungen BG/GUV-SR S2**

Wände, Stützen § 9:

Bis zu einer Höhe von 2 meter,

sind die Fugen von Flächen zu schließen und

Kanten mit einem Radius von mindesten 2 mm auszuführen.

**In Anlehnung dieser Vorschriften und Regeln, sind die Angaben auch an öffentlichen Gebäuden zu empfehlen.**

- Kindergarten mit liegenden Fassadentafeln und geschlossenen Fugen



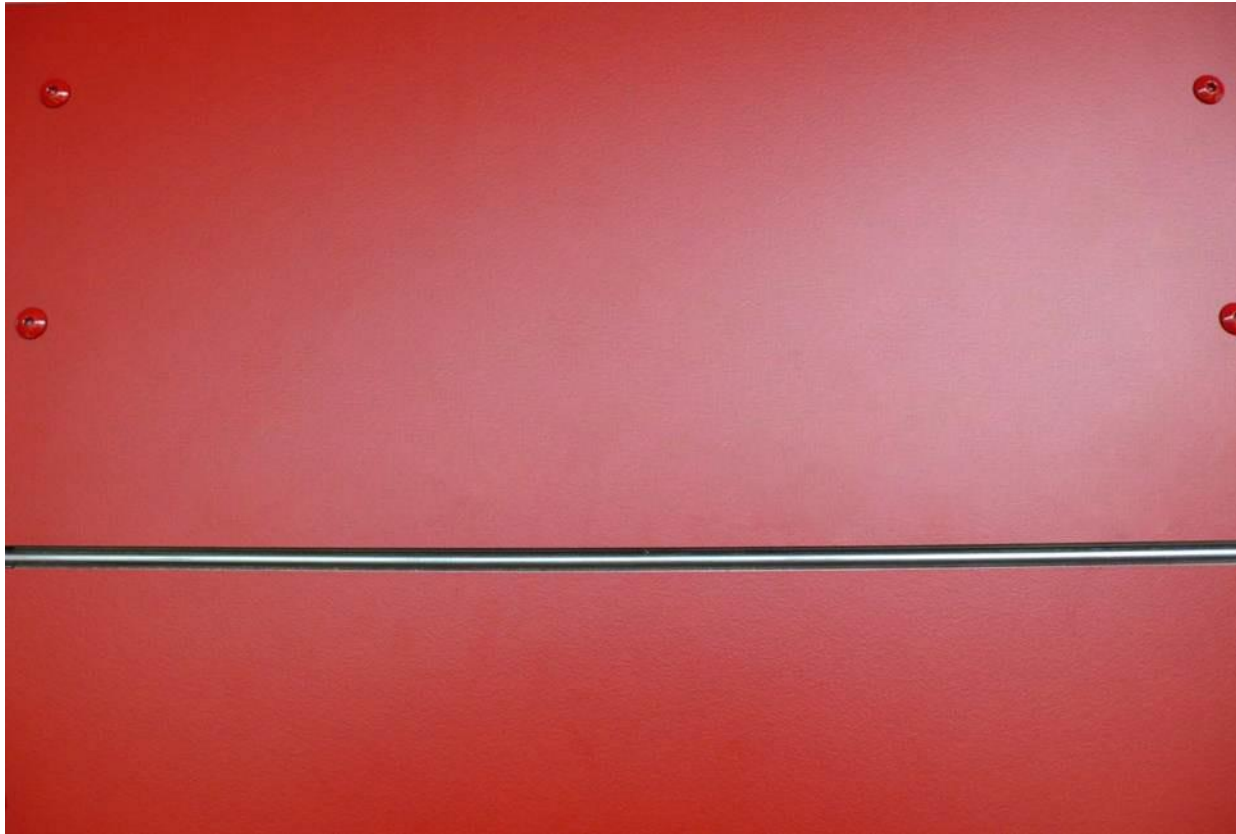
Hier besteht **keine** Verletzungsgefahr. Die horizontalen Fugen der Fassade dieses Kindergartens wurden mit Fugenprofilen geschlossen. Die Fugenprofile gestalten, gliedern und betonen zudem die Fassade horizontal.

- Kindergarten mit liegenden Fassadentafeln und geschlossenen Fugen



Die Platten wurden so befestigt, daß sich die Profile ausdehnen können. Die Profilstöße sind willkürlich in der Fläche verteilt und somit vorteilhaft kaum erkennbar. Die vertikalen Fugen sind durch die direkt dahinterliegende Unterkonstruktion geschlossen.

- geschlossene horizontale Fuge



**Alternative Lösung:** Sickenprofil / Fugenprofil Nr. 9053 in Alu natur.

## ■ Fensterlaibung



Ein U- oder F-Profil am Fenster ermöglicht eine saubere Anbindung der Laibungsplatte. Unebenheiten werden überdeckt und ausgeglichen. Leider sind an der Außenkante mehrfach die braunen Schnittkanten der Platten sichtbar. Mit einem Alu-Kantenprofil würde die Fassade hochwertiger wirken.

## ■ Fensterlaibung



**Lösung:** Laibungsausbildung mit Kantenprofil Nr. 9447 und Einfassprofil Nr. 9450.

- Mehrfamilienhaus mit großformatige Fassadentafeln



Fassade und Fensterlaibung ohne Fassadenprofile.

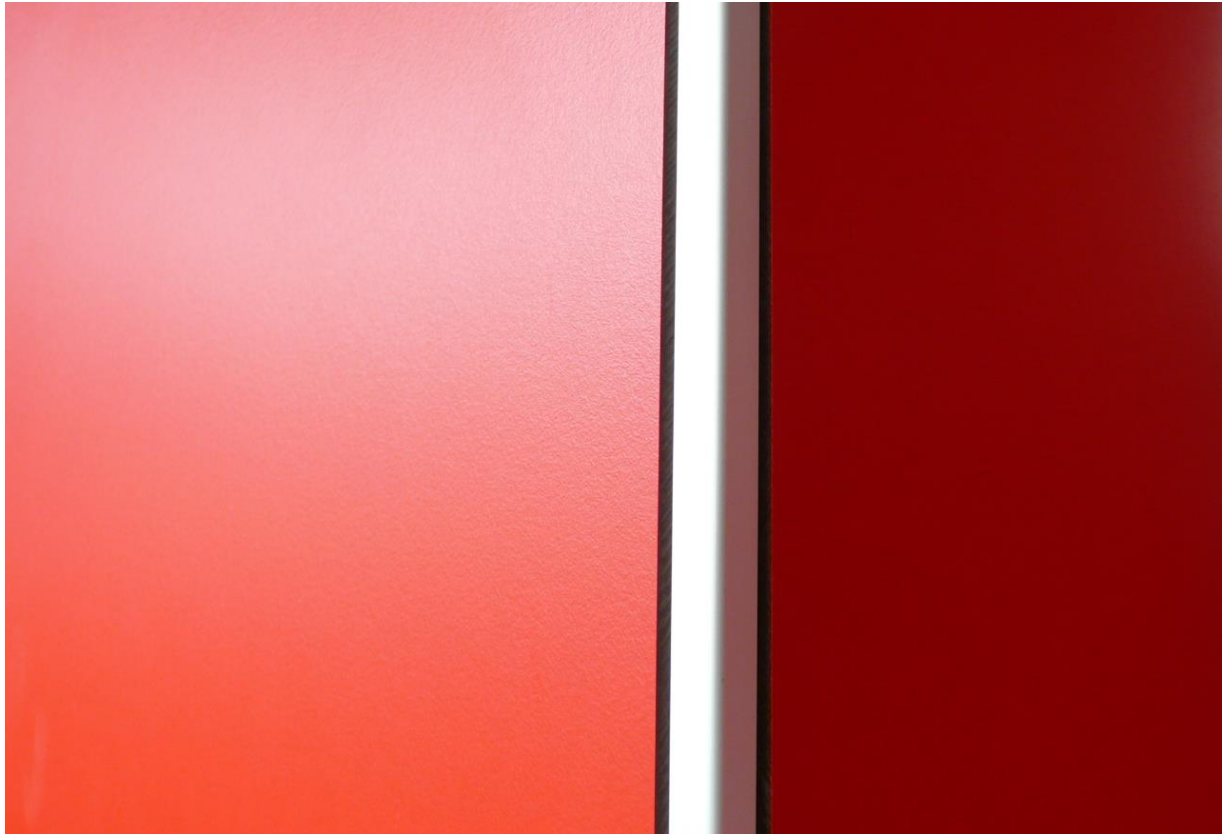


- Mehrfamilienhaus mit großformatige Fassadentafeln



Betrachtet man die Kanten näher, sieht man die unschönen Schnittkanten der Fassadentafel und einen ungleichmäßigen Verlauf der Fuge sowie nicht parallel verlaufende Plattenkanten.

- Kantenausbildung mit Protektor Kantenprofil



**Lösung:** Die gleiche Situation ausgebildet mit einem Protektor Kantenprofil Nr. 9441 aus Alu EV1.

- Mehrfamilienhaus mit großformatige Fassadentafeln



Ohne Fugenprofile gibt es keinen sichergestellten geraden Fugenverlauf. Bei offenen Fugen besteht zudem die Gefahr, daß sich Insekten einnisten. Zudem ist auch die Dämmung sichtbar.

- Fugenausbildung mit Protektor Fugenprofilen



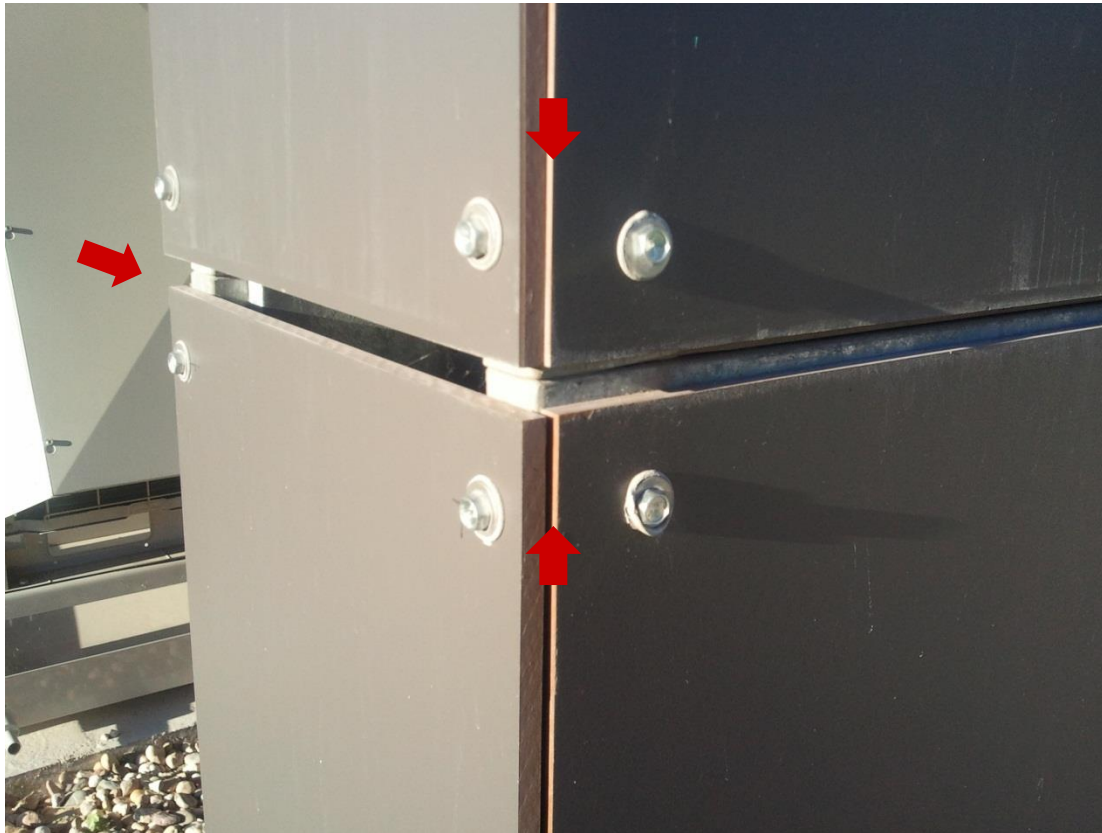
Gleichmäßig sichergestellter Fugenverlauf durch Fugen- bzw. Sickenprofil Nr. 9042 Alu schwarz.

- großformatige Fassadentafeln



Von Weitem betrachtet eine schöne Fassade.

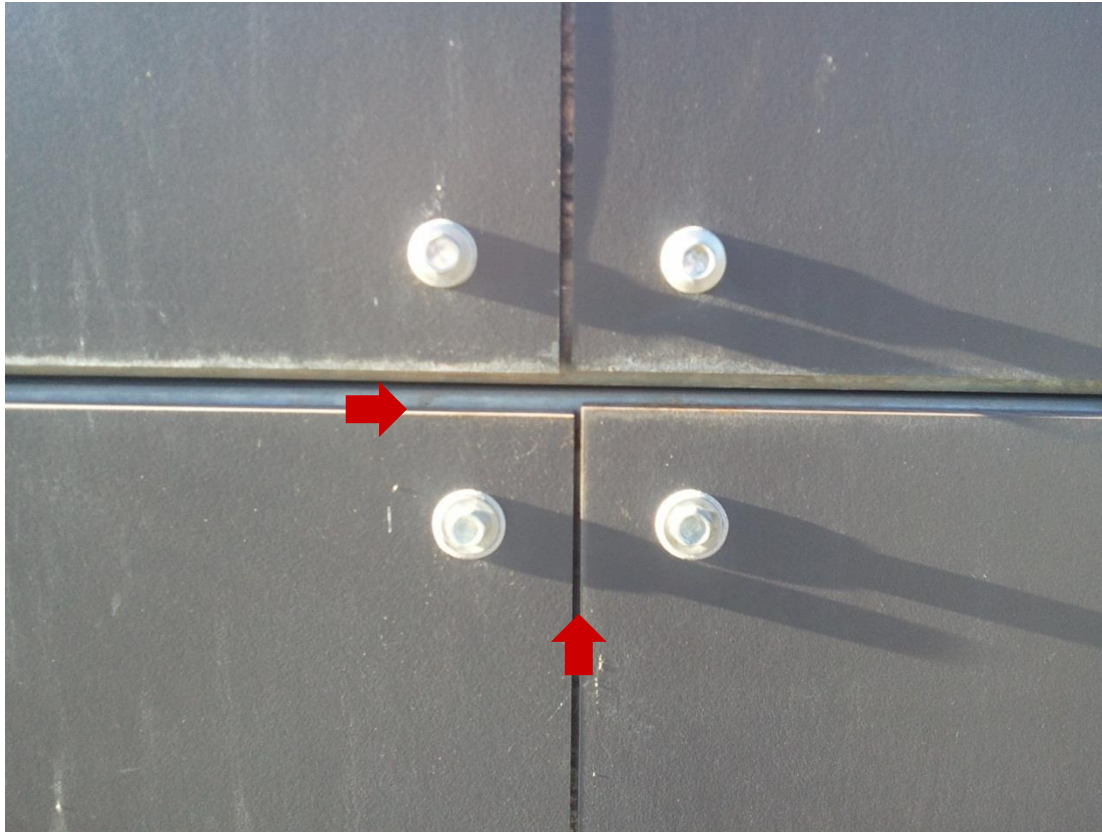
- großformatige Fassadentafeln



Jedoch sind hier ungleichmäßige Fugenbreiten vertikal und horizontal zu sehen.

# Fassadenprofile

- großformatige Fassadentafeln



**Kein** gleichmäßiger Fugenverlauf sowie versetzte Kreuzfuge.

- großformatige Fassadentafeln



**Lösung:** Hier die gleiche Situation mit Sickenprofil Nr. 9042 in Alu schwarz. Die Fugenprofile garantierten einen sauberen, gleichmäßigen und geraden Fugenverlauf. Das Sickenprofil wurde hier horizontal und vertikal eingebaut.



- großformatige Fassadentafeln



Alternativ das Sickenprofil Nr. 9053 in Alu natur.

- großformatige Fassadentafeln



Alternativ das Sickenprofil Nr. 9042 in Alu schwarz, nur horizontal eingebaut. Die vertikale Fuge ist mit einem schwarzen Fugenband hinterlegt.

- großformatige Fassadentafeln



Alternativ das Sickenprofil Nr. 9053 in Alu natur, nur horizontal eingebaut. Die vertikale Fuge ist mit einem schwarzen Fugenband hinterlegt.

- Aluminium Welle 18/76



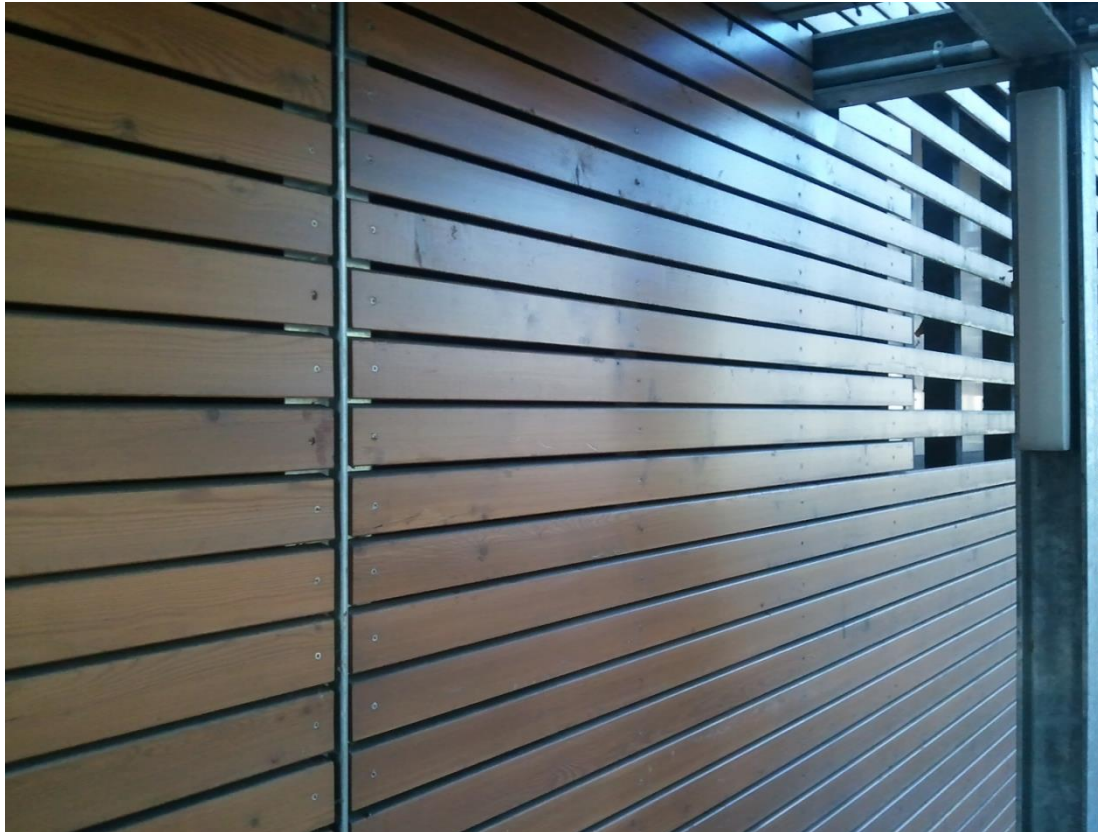
Das Fugenprofil Nr. 9053 Alu natur sowie das Lisenenprofil Nr. 9027 Alu natur ermöglichen eine elegante Gliederung der Fassade. Hierbei können gleichzeitig Gebäude- bzw. Fassadenausdehnungen übernommen werden.

## ■ Aluminium Welle 18/76



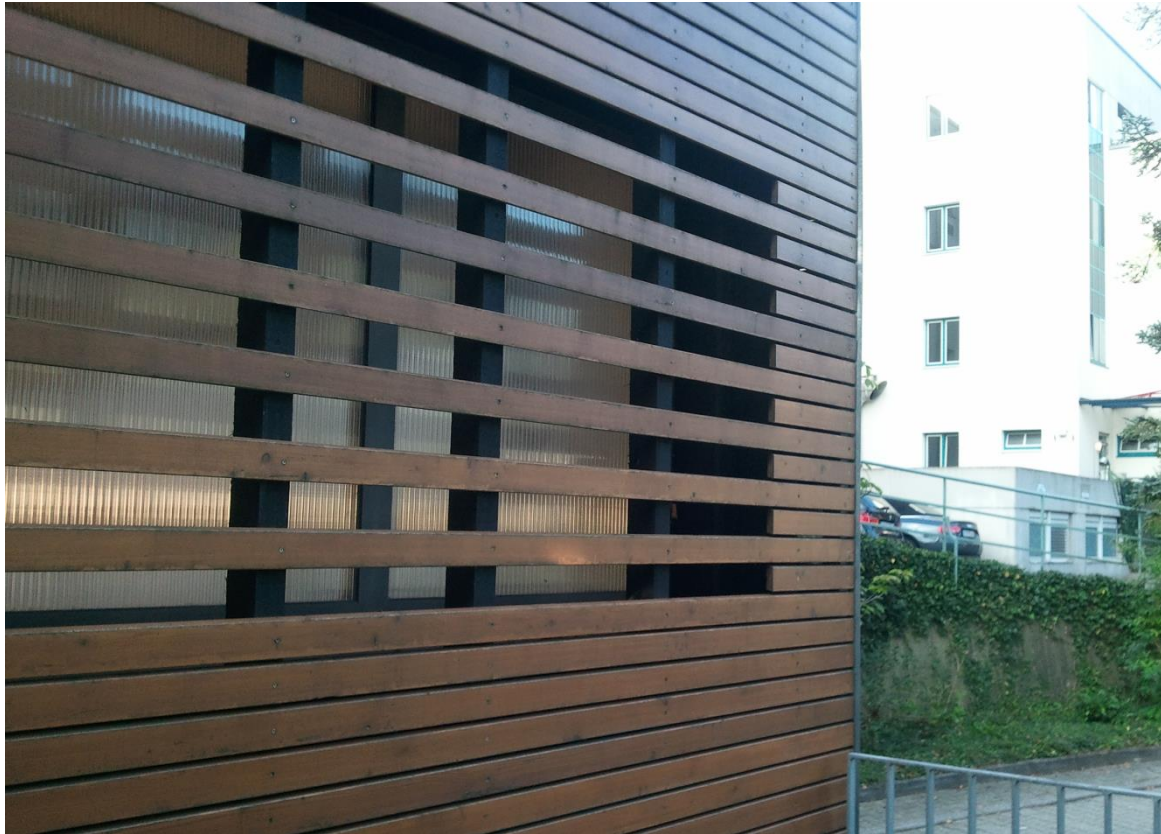
Das Kantenprofil Nr. 9431 Alu natur bildet hierzu passend eine klare, gerade Kante und überdeckt seitlich die Öffnungen der Aluminiumwelle.

## ■ Holzlamellen Fassade



Das Lisenenprofil Nr. 9027 in Alu natur ermöglicht eine elegante Gliederung der Fassade. Hierbei können gleichzeitig Gebäude- bzw. Fassadenausdehnungen übernommen werden.

## ■ Holzlamellen Fassade



Das Kantenprofil Nr. 9431 Alu natur bildet hierzu passend eine klare, gerade Kante. Gleichzeitig überdeckt und schützt das Kantenprofil die Schnittfläche der Holzfassade.

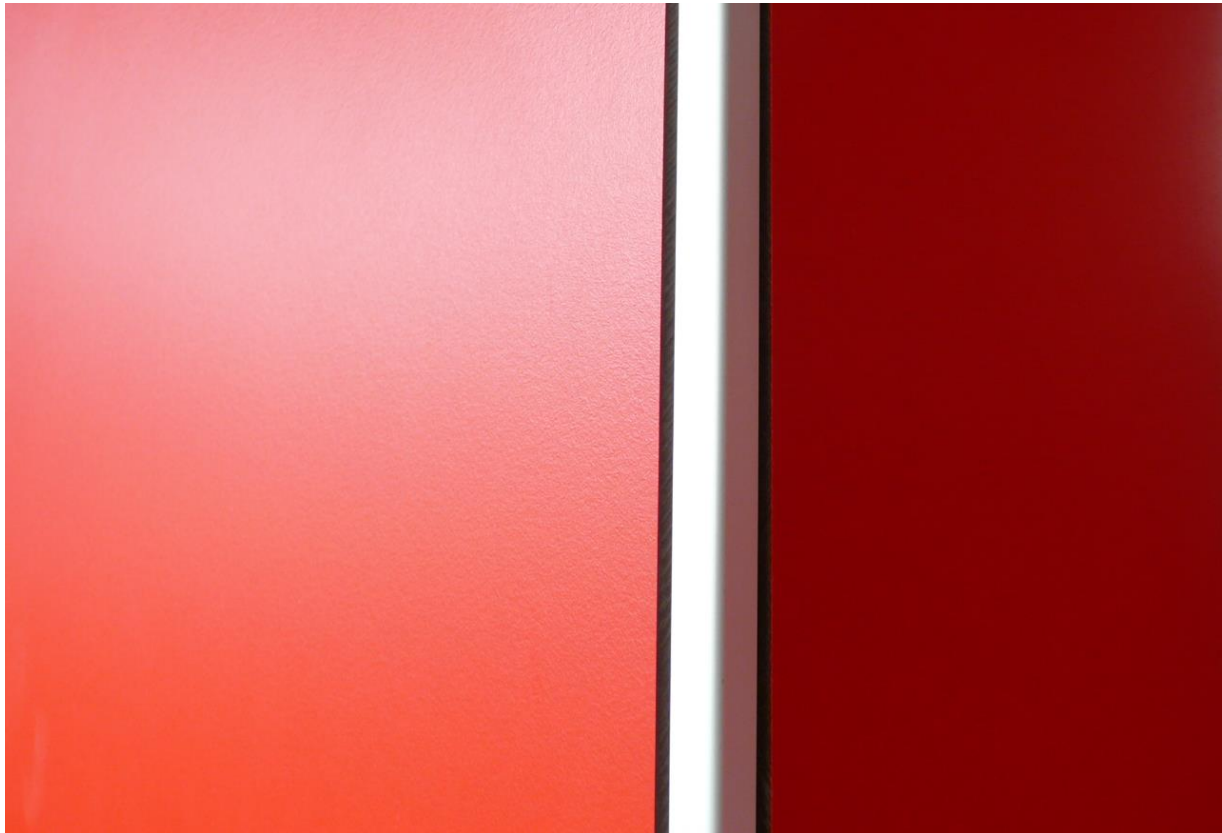
- Gebäude Außenkante ohne Fassadenprofil



Ohne Profil sind versetzte ungleichmäßige Kanten und Fugen zu erkennen.



- Gebäude Außenkante mit Fassadenprofil



**Lösung:** Mit einem Protektor Kantenprofil z. B. Nr. 9441 Alu natur, ist die Kante perfekt.

## ■ Eingangsbereich



Sehr stark beanspruchter Eingangsbereich.

## ■ Eingangsbereich



Mit einem Kantenprofil würden zumindest die Plattenkanten nicht abbrechen.

- Stadthalle mit großformatigen Tafeln



Der Fugenverlauf gliedert die Fassadenfläche.

- Stadthalle mit großformatigen Tafeln



Die horizontale Fuge ist durch das eingesetzte Sickenprofil Nr. 9042 Alu schwarz gerade und dezent geschlossen. Die vertikale Fuge ist ohne Profil etwas versetzt.

- Bürogebäude mit großformatigen Tafeln



Schöne Kombination von Putzfläche und vorgehängter Fassade.

## ■ Bürogebäude mit großformatigen Tafeln



Die Fugenprofile aus Alu strecken und gliedern die Fassadenfläche in Längsrichtung. Farb- und Materialkontrast ist hier sehr gelungen.



Das Kantenprofil definiert eine klare Kante und deckt die Schnittflächen ab.

## ■ Wohnhaus



Die Architektur des Gebäudes wird durch die großformatigen Tafeln und der Fugenverlauf durch die Fassadenprofile betont. Die Fugenprofile schützen die dahinterliegende Konstruktion vor Schlagregen.



## ■ Wohnhaus



Volles Programm Protektor Fassadenprofile.

## ■ Wohnhaus



Verwendete Fassadenprofile: Kantenprofil Nr. 9441 Alu EV1 und Fugenprofil Nr. 9087 Alu EV1.

## ■ Wohnhaus



Im Sturzbereich: Lüftungswinkel Nr. 9071 Alu natur und Sockel- / Tropfkantenprofil Nr. 9083 Alu natur.

## ■ Wohnhaus



Fensterlaibung: Kantenprofil Nr. 9441 Alu natur.

## ■ Im Innenausbau



Protektor Fassadenprofile können auch im Innenausbau verwendet werden.

## ■ Im Innenausbau



Die Fassadenprofile erzeugen saubere Kanten und Fugen sowie Farb- und Materialkontraste.

- Sporthalle mit liegenden großformatigen Fassadentafeln



Gleichmäßiger Fugenverlauf ist bei solch großen Flächen sehr wichtig.

- Sporthalle mit liegenden großformatigen Fassadentafeln



Alle horizontalen Fugen wurden mit dem Sickenprofil Nr. 9042 in Alu schwarz hinterlegt und garantieren einen gleichmäßigen Fugenverlauf. Die vertikalen Fugen sind durch die direkt dahinterliegende Unterkonstruktion geschlossen.



- Sporthalle mit liegenden großformatigen Fassadentafeln



Ohne Kantenprofil sind Schnittkanten von Fassadenplatten und dem Sickenprofil sichtbar.

- Sporthalle mit liegenden großformatigen Fassadentafeln



**Lösung:** Eine entschärfte, saubere und klare Kante mit einem Kantenprofil.

## ■ Bürogebäude



Der Eingangsbereich wurde mit Fassadentafeln verkleidet.

## ■ Bürogebäude



Die Kanten- und Fugenprofile betonen die Form und gliedern die Fassade.

## ■ Bürogebäude



Die Profilstöße in der Fläche, also nicht in der Plattenfuge, sind vorteilhaft kaum zu erkennen. Wären diese auf gleicher Höhe wie die horizontale Fuge der Platten, würden die Profilstöße eher auffallen.

## ■ Bürogebäude



Die Fugenprofile gliedern die Fassadenfläche. Die Fugenprofile betonen die Fuge und bieten bestmöglichen Schutz vor eindringendem Wasser bei Schlagregen in die Konstruktion.

## ■ Bürogebäude



Saubere Übergänge mit Einfassprofil Nr. 9450 Alu natur und Fugenprofil Nr. 9087 Alu natur.

## ■ Krankenhaus mit Aluminium Fassade



Die Fassade des Anbaus wurde mit grauen Aluminium-Verbundplatten erstellt.



## ■ Krankenhaus mit Aluminium Fassade



Gleichmäßiger Fugenverlauf und dezent geschlossene Fugen. Eingesetzt wurde hier das Sickenprofil Nr. 9042 Alu schwarz.

## ■ Krankenhaus mit Aluminium Fassade



Das Sickenprofil wurde wie die Aluminiumverbundplatte in der Ecke sauber abgekantet. Die Aluminiumfassade wurde in ein U- bzw. F-Profil am Fensterrahmen eingeschoben. Hiermit werden Bauleranzen überdeckt.

## ■ Krankenhaus mit Aluminium Fassade



Leider sind die Aluminiumverbundplatten an den Gebäudekanten aufgrund des Rasters nicht abgekantet und die Schnittkanten sichtbar.

# Fassadenprofile

## ■ Krankenhaus mit Aluminium Fassade



**Lösung:** Mit einem Kantenprofil sieht die Eckausbildung der Fassade besser aus.

# Fassadenprofile

## ■ Holzfassade



Das Gebäude hat den Anschein eines Einfamilienhaus oder Bürogebäude.

## ■ Holzfassade



Mit Fugenprofilen sind Reihenhäuser erkennbar. Architektonische Akzente werden gesetzt. Mit den Fugenprofilen können auch die Gebäudetrennfuge / Bauwerksfuge elegant in der Holzfassade übernommen werden. Beispiel Profil Nr. 9027.

## ■ Mehrfamilienhaus mit Holzfassade und Kantenprofil



Die Kante wurde mit dem Y-Kantenprofil Nr. 9438 Alu natur ausgeführt. Das Kantenprofile bildet eine saubere gerade Gebäudekante und bedeckt und schützt die Schnittflächen der Holzfassade. Unebenheiten der Schnittkanten werden retuschiert.

## Fakten:

- Kantenprofile bilden eine saubere gerade Gebäudekante, bedecken und schützen die Schnittkanten der Fassadenbekleidung
- Kantenprofile entschärfen die Kanten der Fassadenbekleidung, Kantenprofile mit  $R > 2$  mm sind Pflicht bei Kindergärten, Schulen, öffentlichen Gebäuden
- Fugenprofile erzielen einen gleichmäßigen Fugenverlauf der Fassade
- Fugenprofile betonen und gliedern die Fassade nach Ihren Vorstellungen
- Fugenprofile schließen offene Fugen, erhöhen Kleintierschutz, verhindern Insekteneinnistung, schützen vor Vandalismus und reduzieren die Verletzungsgefahr
- Fugenprofile schützen die Unterkonstruktion, insbesondere Holz, bestmöglich vor eindringendem Wasser bei Schlagregen
- Einfassprofile an Fenster- und Türleibungen überdecken die Schnittkanten der Fassadentafeln und gleichen Unebenheiten und Bauwerkstoleranzen aus



**Gestalten und schützen Sie Ihre Fassade mit Protektor-Fassadenprofilen!**

**Unseren aktuellen Fassadenkatalog finden Sie unter:**

<http://www.protektor.com/de/downloads/technische-unterlagen/fassadenprofile/kataloge/>

