

PROTEKTORWERK

Mehrwert mit Marke



Protektor Fassadenprofile

Holzfassaden mit Fassadenprofile

Stand 19.10.2016



■ Holzfassade



Saubere gerade Kante der Holzfassade mit Kantenprofil Nr. 9428 / Nr 9431.

■ Holzfassade



Saubere gerade Kante der Holzfassade mit Kantenprofil Nr. 9428 / Nr 9431.

■ Holzfassade



Saubere gerade Kante der Holzfassade mit Kantenprofil Nr. 9402/ Nr 9484.

■ Holzfassade



Saubere gerade Kante der Holzfassade mit Kantenprofil Nr. 9439/ Nr 9438.

■ Holzfassade



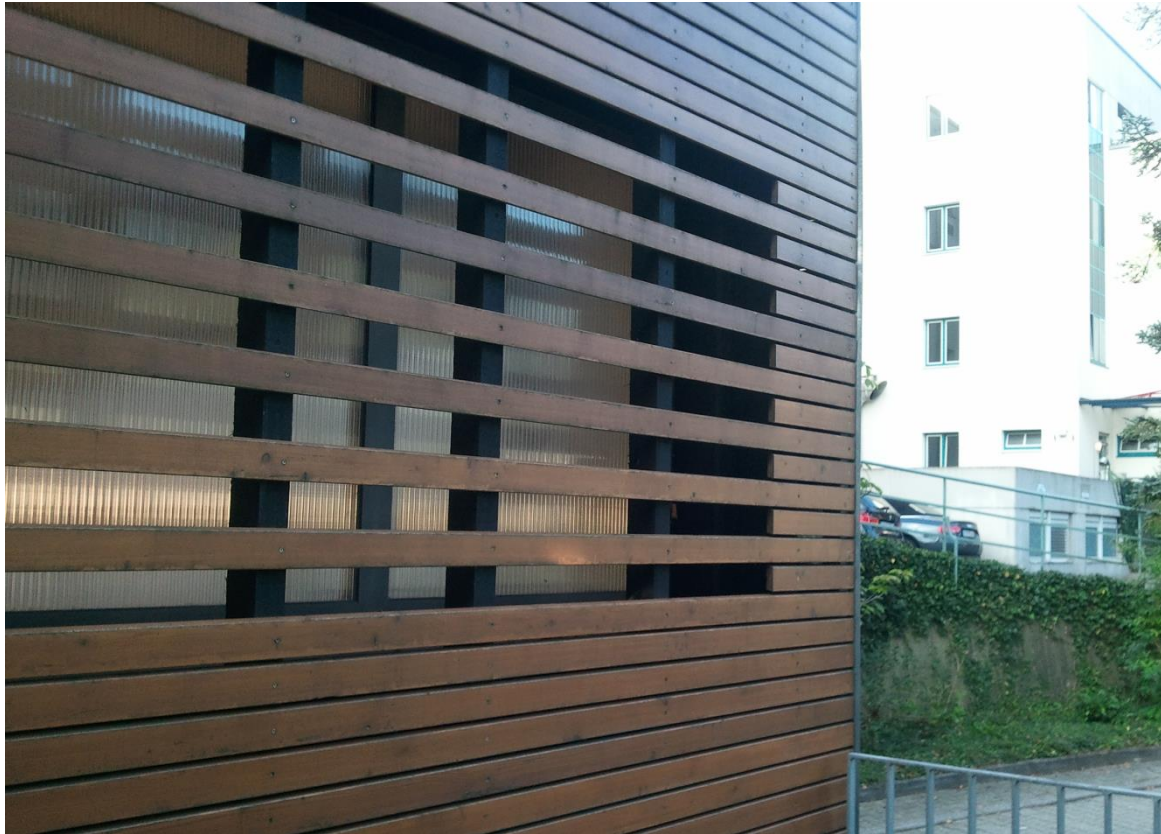
Saubere gerade Kante der Holzfassade mit Kantenprofil Nr. 9402/ Nr 9484.

■ Holzfassade



Das Lisenenprofil Nr. 9027 in Alu natur ermöglicht eine elegante Gliederung der Fassade. Hierbei können gleichzeitig Gebäude- bzw. Fassadenausdehnungen übernommen werden.

■ Holzfassade



Das Kantenprofil Nr. 9431 Alu natur bildet hierzu passend eine klare, gerade Kante. Gleichzeitig überdeckt und schützt das Kantenprofil die Schnittfläche der Holzfassade.

■ Reihenhauss mit Holzfassade



Das Gebäude hat den Anschein eines Einfamilienhaus oder Bürogebäude.

■ Reihenhauser mit Holzfassade und Fugenprofile



Mit Fugenprofilen sind Reihenhäuser erkennbar. Architektonische Akzente werden gesetzt. Mit den Fugenprofilen können auch die Gebäudetrennfuge / Bauwerksfuge elegant in der Holzfassade übernommen werden. Beispiel Profil Nr. 9027.

■ Mehrfamilienhaus mit Holzfassade und Kantenprofil



Die Kante wurde mit dem Y-Kantenprofil Nr. 9438 Alu natur ausgeführt. Das Kantenprofile bildet eine saubere gerade Gebäudekante und bedeckt und schützt die Schnittflächen der Holzfassade. Unebenheiten der Schnittkanten werden retuschiert.

■ Museum in Gaggenau



Vertikale Gliederung der Holzfassade durch Lisenenprofilen wie Nr. 9026 oder Nr. 9027.

■ Museum in Gaggenau



Vertikale Gliederung der Holzfassade durch Lisenenprofilen wie Nr. 9026 oder Nr 9027. Zudem können Gebäudedehnfugen und Ausdehnungen der Holzfassade übernommen werden.

■ Museum in Gaggenau



Vertikale Gliederung der Holzfassade durch Lisenenprofilen Nr. 9026 oder Nr. 9027.

■ Museum in Gaggenau



Die Außenecken wurden mit Nr. 9438 ausgeführt. Gerade definierte Kante und Abdeckung der Holzschnittkanten werden dabei ermöglicht.

■ Kindergarten in Kuppenheim



Horizontale Gliederung der Boden- Deckelschalung.

■ Kindergarten in Kuppenheim



Horizontale Gliederung der Boden-Deckelschalung.

■ Kindergarten in Kuppenheim



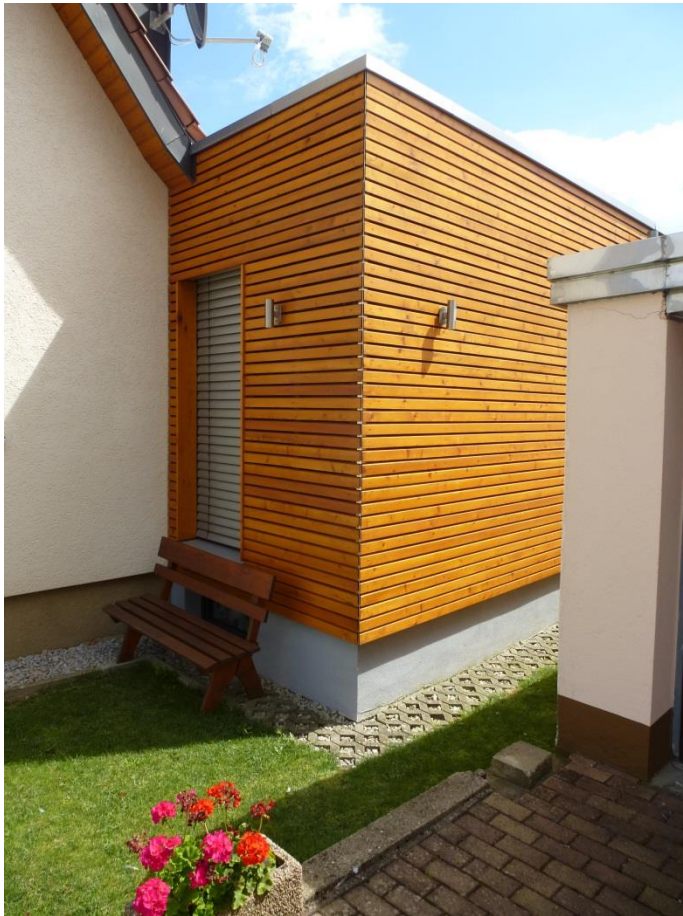
Horizontale Gliederung mit Sockelprofil Nr. 9083 mit Breite 60 mm.

■ Kindergarten in Kuppenheim



Horizontale Gliederung mit Sockelprofil Nr. 9083 mit Breite 60 mm.

■ Wohnhaus mit Rhombusschalung



Die Kante der Rhombusschalung wurde mit eine Kantenprofil Nr. 9439, Nr. 9438 ausgeführt. Das Kantenprofil erzeugt hier eine gerade sauber Kante. Leichte ungerade Schnittkanten der Schalung werden wirkungsvoll überdeckt.

Gestalten und schützen Sie Ihre Fassade mit Protektor-Fassadenprofilen!

Unseren aktuellen Fassadenkatalog finden Sie unter:

<http://www.protektor.com/de/downloads/technische-unterlagen/fassadenprofile/kataloge/>